

National Implementation of the GSBPM – The Swedish Experience

Mats Bergdahl

Statistics Sweden

E-mail: mats.bergdahl@scb.se



Background

- ❖ Defining and mapping business processes in statistical organisations started at least 10 years ago
 - ~~“Statistical value chain”~~ **X**
 - ~~“Survey life cycle”~~ **X**
 - ~~“Statistical process cycle”~~ **X**
 - ~~“Business process model”~~ **X**

Generic Statistical Business Process Model

Modelling Statistical Business Processes

- ❖ Reached a stage of maturity where a generic international standard was the logical next step
- ❖ Many drivers for a generic model:
 - “End-to-end” metadata systems development
 - Harmonization of terminology
 - Software sharing
 - Process-based organization structures
 - Process quality management requirements
 - ...

Why do we need a model?

- ❖ To define, describe and map statistical processes in a coherent way
- ❖ To standardize process terminology
- ❖ To compare / benchmark processes within and between organisations
- ❖ To identify synergies between processes
- ❖ To inform decisions on systems architectures and organisation of resources

History of the Current Model

- ❖ Based on the business process model developed by Statistics New Zealand
- ❖ Added phases for:
 - Archive (inspired by Statistics Canada)
 - Evaluate (Australia and others)
- ❖ Three rounds of comments
- ❖ Terminology and descriptions made more generic

Structure of the Model (1)

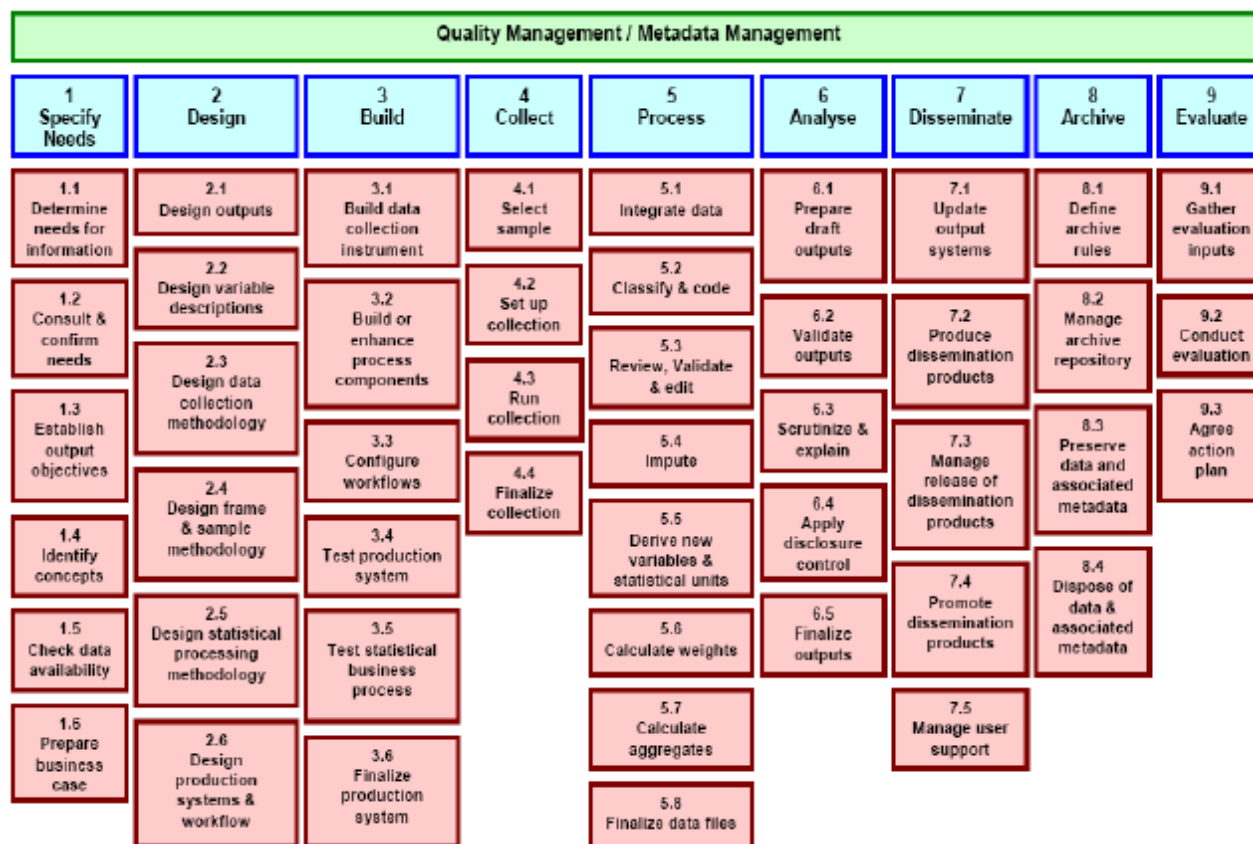
Process



Phases

Sub-processes

(Descriptions)





Background at Statistics Sweden

- Stove pipe production
 - Expensive to develop, document and maintain
 - Tailor made implementation necessary
 - Competence needs unclear
 - Variation in quality – not possible to demonstrate
- External demands
 - Cost reductions
 - Quality assurance
 - Quicker reactions





Approach

- Harmonisation of production environment
- Business architecture
- Organisational changes
- Agency focus in development



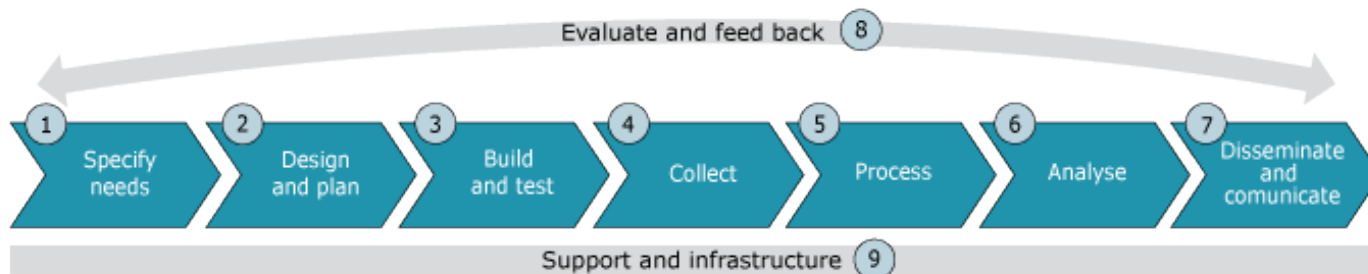


Organisational changes

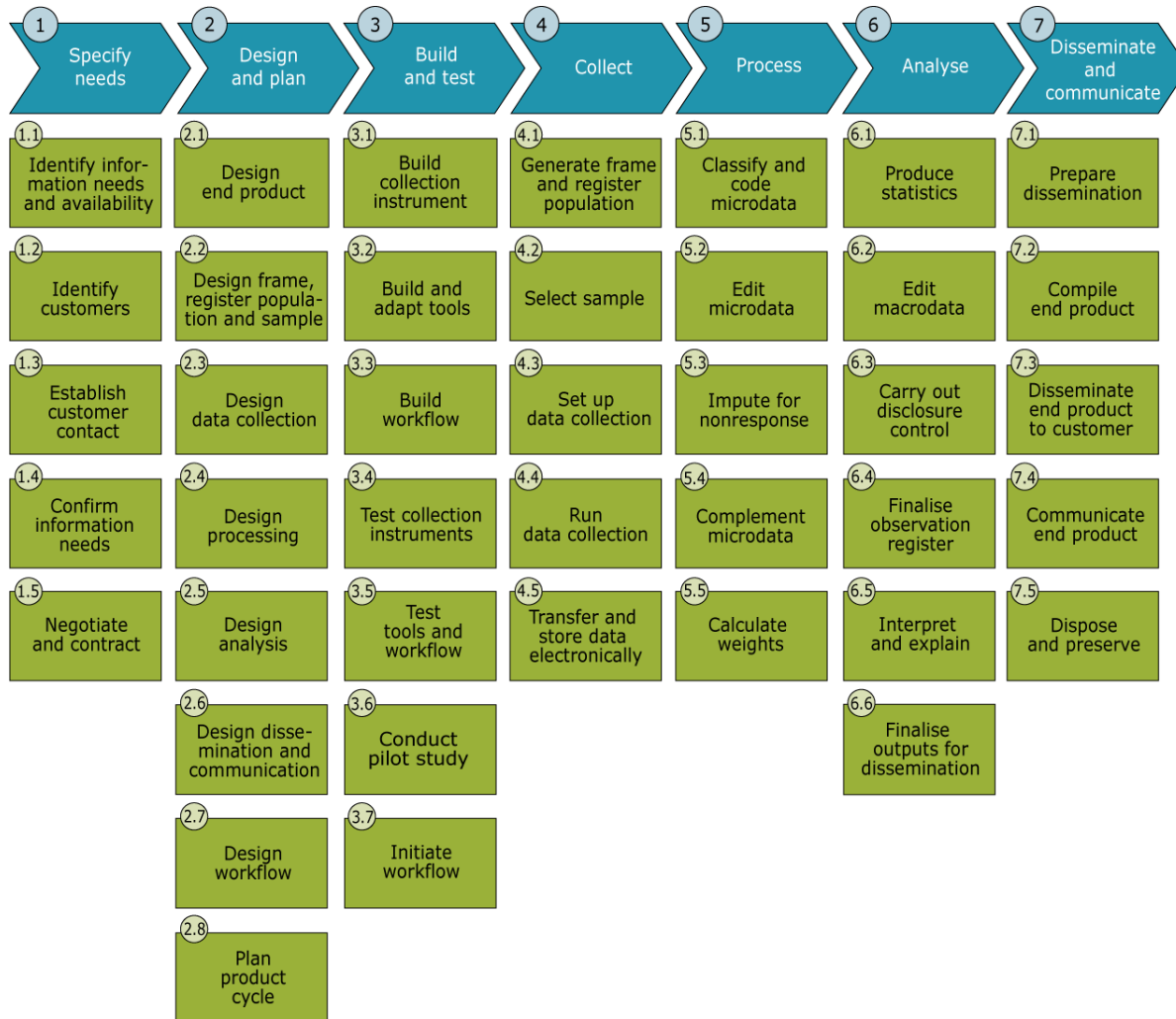
- Creation of a Process Department
 - Creation of a new role as Process Owner
 - Centralisation of IT and Methodology
- Revised R&D Department
 - Enterprise Architecture
 - Quality Management
 - Project Management
- Project Management Board
 - High-level
 - Greenlighting all development activities



The Business Process Model



The Business Process Model





Process Owners

Responsibilities for sub-processes of the BPM

- Methods, tools and approaches
 - Development
 - Testing
 - Maintenance
 - Improvement
- Meet the needs of statistics production at Statistics Sweden
- Provide description, support, and training
- Working with a holistic view across the BPM
- Close contacts with stakeholders





The Process Support System

- "Information bank" for the common processes
- Standard for statistics production
- Reference for all surveys
- Continuously expanding and improving

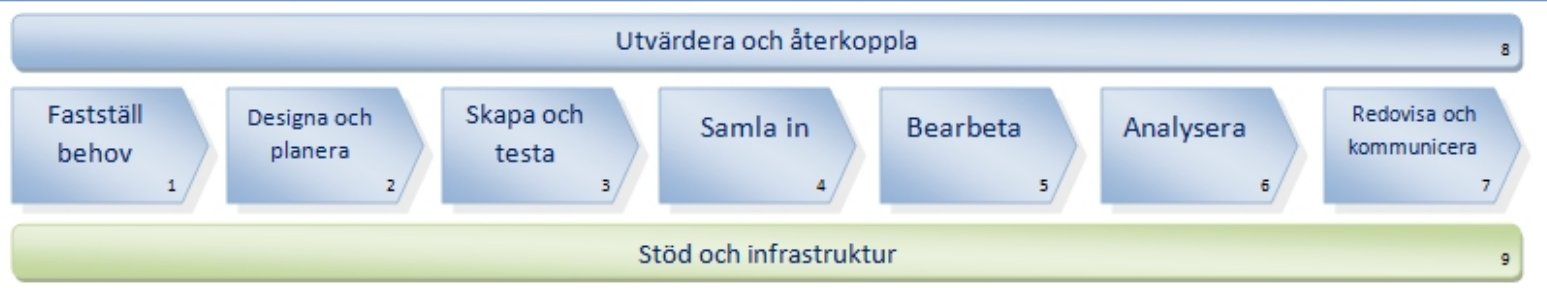
- From Passive to Active



Statistikproduktionsprocessen

- Visa allt webbplatsinnehåll
- Processansvariga**
 - 1. Fastställa behov
 - 7. Redovisa & Kommunera
- Lämna synpunkter

SCB-ProcessKarta



ProcessInformation

Statistikproduktionsprocessen - introduktion

SCB arbetar med en processbaserad syn på statistikproduktionen och strävar efter gemensamma lösningar i form av metoder, verktyg och arbetssätt. Verksamhetsstödet beskriver SCB:s gemensamma metoder, verktyg och arbetssätt, och här finns information om de olika momenten i statistikproduktionsprocessen enligt den processdefinition vi arbetar efter. I verksamhetsstödet hittar man teknisk dokumentation, handledningar, mallar och checklistor mm för utförandet av statistikproduktionsprocessen.

De gemensamma metoderna, verktygen och arbetssätten är fastställda genom GD-beslut, och de ska användas i alla situationer där de är tillämpliga. Eventuella avsteg tas upp till diskussion med processansvarig och ska slutligen beslutas av GD.

Verksamhetsstödet är uppbyggt efter den definition, [Processkartan](#), som SCB antagit. Varje delprocess och aktivitet beskrivs översiktligt i en hierarkisk struktur med länkar till mer detaljerad information om de olika metoderna, verktygen och arbetssätten. Där hittar du teknisk dokumentation, handledningar, mallar och checklistor mm. På flera områden har SCB ännu inte valt ett gemensamt angreppssätt för hur vi ska arbeta, och där får valen i den specifika undersökningen göras utifrån det övriga stöd som finns tillgängligt.

Processansvariga arbetar kontinuerligt med att komplettera verktygslådan och att förbättra det som redan ingår. Behov av ny- och vidareutveckling bör därför anmälas [här](#).

Mallar

Typ	Namn	Ändrad av	Process
-----	------	-----------	---------

Det finns inqa objekt att visa i den här vyn av dokumentbiblioteket "Mallar".

Startsida - Statistikproduktionsprocessen - Windows Internet Explorer provided by Statistiska centralbyrån

http://w03:sites/vstod/statprod/default.aspx

Arkiv Redigera Visa Favoriter Verktyg Hjälp

Favoriter

Startsida - Statistikproduktionsprocessen

Verksamhetsstöd

Valkommen Blomqvist Klas PCA/LEDN-S | Min webbplats | Mina länkar | Avancerad sökning

Statistikproduktionsprocessen

Verksamhetsstöd

Visa allt webbplatsinnehåll

Processansvariga

Lämna synpunkter på Verksamhetsstödet

Lämna förslag / feirapportera Samla in

PA/BPA

Arbetsstyr för produkter

- Produktstyr

Processförvaltningsmodell

- FMOD

Testmodell för IT

- TMOD

Verksamhetsstöd > Statistikproduktionsprocessen

SCB:s processkarta

Redovisa och kommunicera 7

Förbered publicering 7.1

Sammanställ slutprodukt 7.2

Redovisa slutprodukt till kund 7.3

Kommunicera slutprodukt 7.4

Gallra och arkivera 7.5

Processinformation

7 Redovisa och kommunicera

Syftet med processen är att på ett bra sätt sammanställa slutprodukterna samt publicera dem på SCB:s webbplats, leverera till kund och rapportera till internationella organisationer. Slutprodukterna kommuniceras också ut på olika sätt t.ex. via kontakter med massmedia.

Redovisningen och kommunikationen har förberetts i process 2 *Designa och planera* bl.a. genom att publiceringsplaner skapats. I process 6 *Analysera* har sedan innehåll och texter som ska bilda ett underlag till slutprodukterna tagits fram.

Processen omfattar också att gallra, arkivera och återläna. Det finns många lagar och förordningar för hur gallring och arkivering ska ske. Det är viktigt att gallring och arkivering sker under hela produktionsprocessen och inte bara i slutet.

SCB har en [Kommunikationspolicy](#) » och en [Publiceringspolicy](#) » (båda fastställda av GD), som övergripande anger förutsättningar för hur SCB:s statistik ska kommuniceras ut till våra kunder.

Det finns fyra publiceringsformer – Statistikdatabasen (SSD), publikationer pressmeddelanden och efterfrågade tabeller och diagram – som samtliga ska vara planerade i publiceringskalendern och publiceras på SCB:s webbplats. Läs mer om dessa under 7.2 *Sammanställ slutprodukt*.

Kontaktuppgifter

Birgitta Edberg, Processansvarig, 6798

Doris Carlström, biträdande processansvarig, 4028

Senaste uppdatering

2010-10-22

Utskriftsvänlig sida

Lokalt intranät 100 %

Startsida - Statistikproduktionsprocessen - Windows Internet Explorer provided by Statistiska centralbyrån

http://w03/sites/vstod/statprod/default.aspx

Arkiv Redigera Visa Favoriter Verktyg Hjälp

Favoriter

Startsida - Statistikproduktionsprocessen

Sida • Säkerhet • Verktyg

Verksamhetsstöd

Visa allt webbplatsinnehåll

Processansvariga

Lämna synpunkter på Verksamhetsstödet

Lämna förslag / felrapportera Samla in

PA/BPA

Arbetsytor för produkter

- Produktytor

Processförvaltningsmodell

- FMCD

Testmodell för IT

- TMCD

Verksamhetsstöd > Statistikproduktionsprocessen

SCB:s processkarta

Redovisa och kommunicera 7

Förbered publicering 7.1

Sammanställ slutprodukt 7.2

Redovisa slutprodukt till kund 7.3

Kommunicera slutprodukt 7.4

Gallra och arkivera 7.5

Processinformation

7.1 Förbered publicering

Publiceringen på SCB:s webbplats förbereds genom att skapa publiceringsplaner och förbereda för en publiceringsomgång (pong) i EPIServer. Om SCB är producent åt en annan SAM förekommer det också att producenten skapar publiceringsplaner för publicering hos övriga SAM.

Planer för alla produkter med publicering inom den officiella statistiken ska läggas in i publiceringskalendern (omfattar både SCB och andra statistikansvariga myndigheter). Även publiceringar som inte ingår i den officiella statistiken ska anmälas.

7.1 Avser endast produkter som ska publiceras.

Input

Design från process 2.6 *Designa redovisning och kommunikation* samt planer från process 2.8 *Planera produktionsomgång*.

Genomförande

- 7.1.1 Skapa publiceringsplan »
- 7.1.2 Bekräfta planerad publicering »
- 7.1.3 Uppdatera publiceringsplan »
- 7.1.4 Följa upp plan och publicerat »
- 7.1.5 Skapa pong i EPIServer »

Output

Uppdaterad plan för produkten i publiceringskalendern. En pong (gruppering av sidor för publicering i EPIServer) där olika objekt som ska publiceras kan läggas in.

Kontaktuppgifter

Birgitta Edberg, Processansvarig, 6798

Doris Carlström, biträdande processansvarig, 4028

Lokalt intranät 100 %

7.1.1 Skapa publiceringsplan [kompatibilitetsläge] - Microsoft Word

Start Infoga Sidlayout Referenser Utskick Granska Visa Tillägg

Klipp ut Kopiera Klippta in Hämta format Urklipp

Tecken Stycke

Format

STATISTISKA CENTRALBYRÅN
PCA/LEDN

BESKRIVNING
2011-06-30

1(4)

7.1.1 Skapa publiceringsplan

Alla produkter med publicering inom den officiella statistiken ska anmälas till Publiceringsplanen för Sveriges officiella statistik (omfattar både SCB och andra statistikansvariga myndigheter). I november varje år gör GD-staben central insamling av uppgifter till publiceringsplanen på en särskild blankett för planerad publicering kommande år. Även publiceringar som inte ingår i den officiella statistiken ska anmälas. För ett antal utvalda produkter ska även planerad publicering anmälas till Internationella valutafonden (IMF) med tre månaders framförhållning.

Planen ska innehålla publiceringstidpunkter för följande publiceringsformer:

- Statistikdatabasen (SSD)
- Publikationer (SM, böcker, rapporter och tidskrifter)
- Pressmeddelanden
- Färdiga tabeller och diagram

Produkternas publiceringsplaner läggs in i publiceringsdatabasen av KOM/ISP och planerna visas i publiceringskalendern på SCB:s webbplats. I samband med publicering på SCB:s webbplats prickas publiceringen automatiskt av mot planen. Publicering som sker hos andra SAM läggs in manuellt av KOM/ISP. I publiceringskalendern kan man sedan se all genomförd publicering och det finns också länkar till de olika objekten.

Det finns tre alternativ för när en ny plan ska lämnas till KOM/ISP:

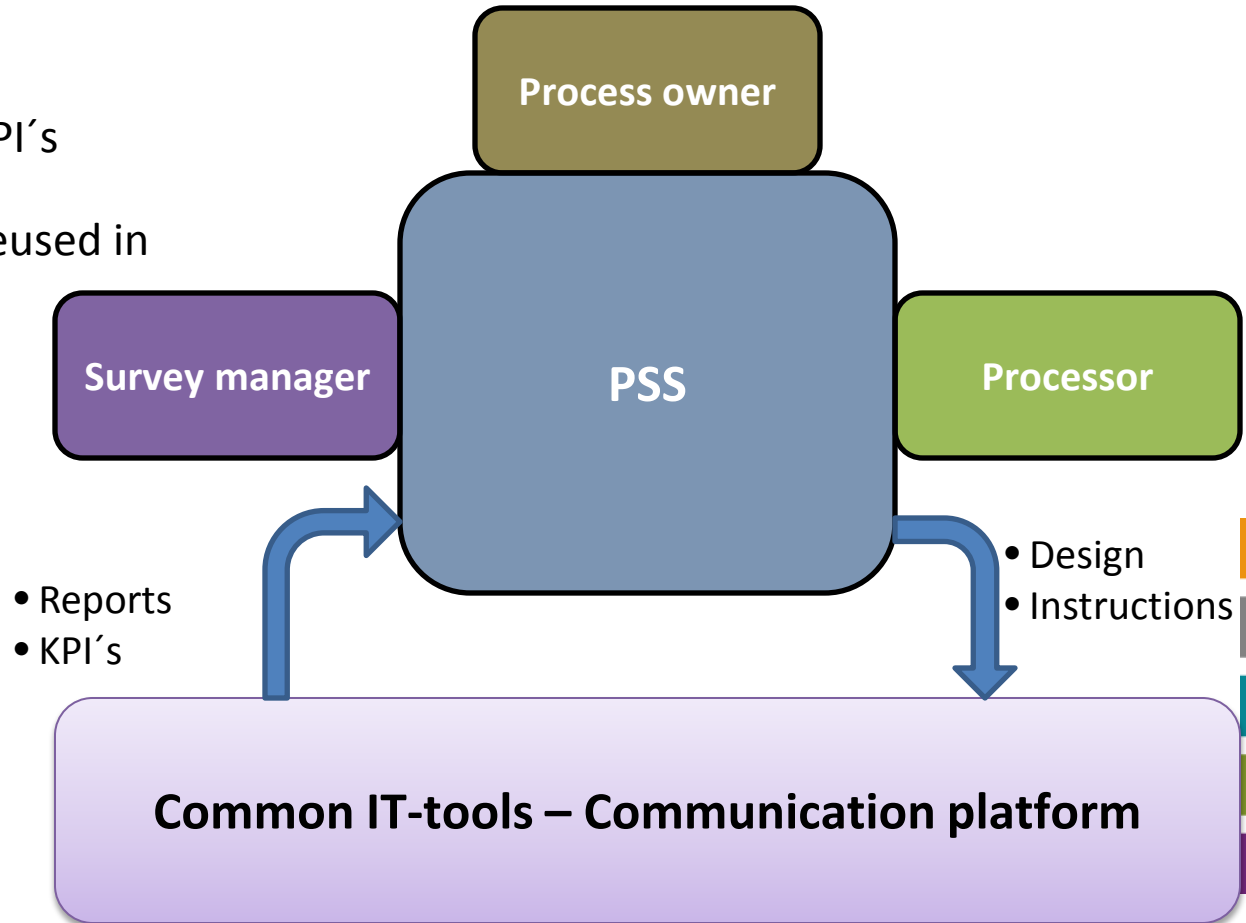
1. Produkter som ska skicka planer till IMF ska lämna en plan för det kommande året i september varje år.
2. Övriga produkter ska lämna en plan för det kommande året i oktober-november varje år.
3. Nya produkter som tillkommer under året ska lämna en plan för resten av året så snart publiceringen är planerad.

Sida: 1 av 4 | Ord: 1 010 | Svenska (Sverige) | 110%



An Active Process Support System

- Linked to IT-tools
- Bigger focus on reports/KPI's
- Designs and choices are reused in the tools





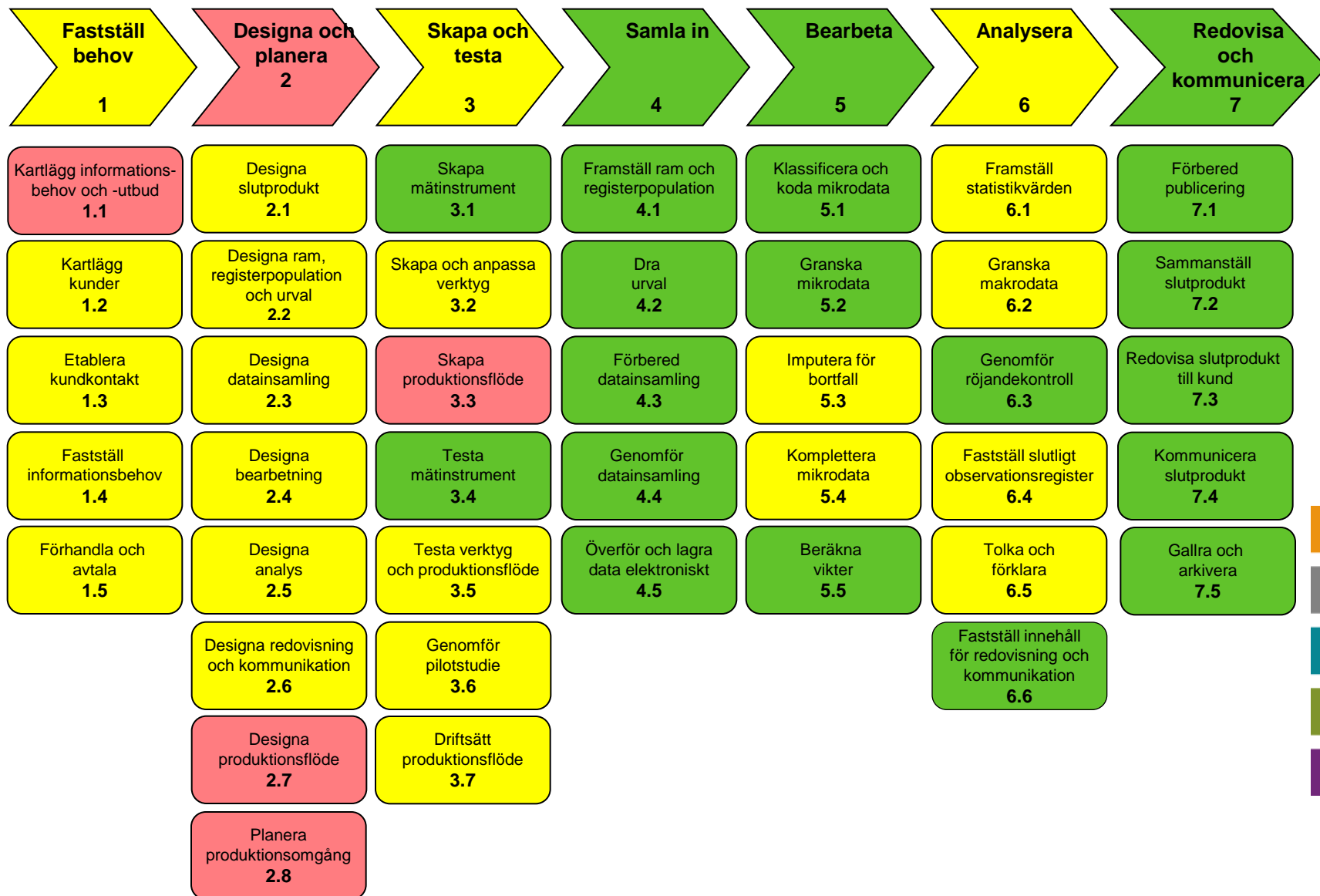
Key components of the tool box

- Coordinated sampling
- Electronic data collection
- Reception of admin data
- Scanning
- Selective editing
- Coding and control coding
- Estimation and calibration
- Consistent seasonal adjustment
- Statistical databases
- Statistics on maps
- Micro data for researchers
- Documentation
- Reporting of committed errors
- Templates
- Checklists



Status of Common Toolbox

Statistics Sweden
Statistiska centralbyrån



Prioritisation of development

- Project Management Group
 - Structured and strict process
 - "SCB first"
 - Director Sponsorship within department
- Areas in focus
 - Communication Platform and common tools available as services
 - Non-response
 - Administrative based Census
 - Data Warehouse and Register Coordination
 - Access to data
 - Support Systems
 - The Inspire Directive



Key achievements

- Broad acceptance of the approach
- Basic tool box in place
- Structure to support the development – implementation – feedback – improvement cycle
- Substantially increased usage of common standards (tools) linked to the BPM



Experiences

- Change management
 - Top-management commitment
 - Communication
 - Involve middle-managers
 - Sustainability
 - Responsibility and mandate – roles
 - "The Carrot and The Whip"
- Do not overemphasize the model
- Focus on the similarities – not the exceptions





Way forward

- Continue the road we are on
- Implement more tools as services
- Agency-wide implementation plans and support for selected tools
- More focus in international cooperation
- Better knowledge of process performance
- Expand the tool box in the early stages of the process





Statistics Sweden

Statistiska centralbyrån

Thank you very much for
your attention!

