

# Decision Support System

# DSS



- Health Policy Making
- Statistical Information
- Projections
- Material and Financial Status Follow-up
- Follow-up of Institutional and Personal Performance
- All family physicians service level control and calculating their salaries

## User Access

	User #	Report #	Av.
Mo	12.504	192.288	15
Tue	12.254	183.844	15
Wed	12.071	174.559	14
Thu	11.996	174.087	15
Fri	10.802	143.003	13

## User Type

	Kullanıcı Sayı
Total	44.327
Family Physician	21.333
Administrator Level	5.759
Hospital User	17.235
	61

## First 15 Reports

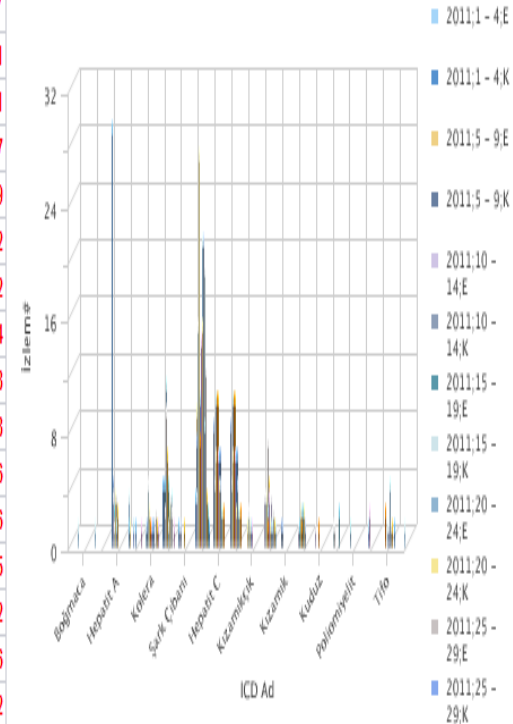
Dashboard Adı	Sayfa Adı	Erişim Sayı
PERFORMANS	Bebek Aşı Detayı	42.449
PERFORMANS	Bebek İzlem Detayı	37.143
PERFORMANS	Gebe İzlem Detayı	37.124
PERFORMANS	GENEL PERFORMANS RAPORU	27.180
PERFORMANS	Hasta Hareketleri	24.862
MKYS	Stok Fazlası Sorgulama	7.470
PERFORMANS	Hekim Aşı Eksikleri	4.857
MKYS	MKYS Fiyat Sorgulama	2.813
PERFORMANS	Hasta gruplarına göre sayılar	2.800
MKYS	İhtiyaç Fazlası Sorgulama	1.196
PERFORMANS	Protokol Defteri	693
MKYS	Malzeme Satınalma Analizi	441
PERFORMANS	Protokol Defteri (Hasta Arama)	364
MKYS	Aylık MKYS - TDMS Giriş Çıkışlar	328
MKYS	MKYS - TDMS Stok Durumu	276

Total Report Number: 106

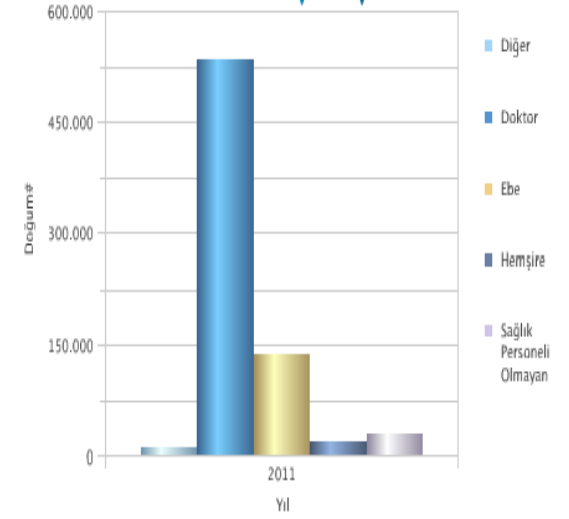
<http://www.saglik.gov.tr/KDS/belge/1-12883/is-zekasi-raporlari.html>

Analizler Türkiye Genel ▼

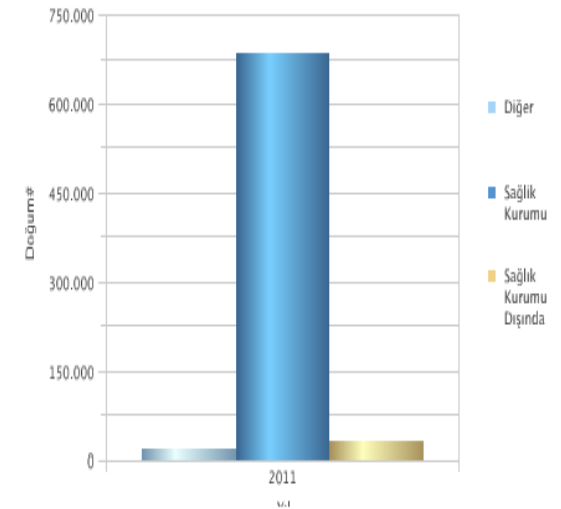
ICD Ad	2011																2011 Σ																			
	1-4	5-9	10-14	15-19	20-24	25-29	30-34	35-39	40-44	45-49	50-54	55-59	60-64	65-69	70-74	75-79		80-84																		
<b>Türkiye Genel</b>	<b>30</b>	<b>38</b>	<b>33</b>	<b>35</b>	<b>12</b>	<b>11</b>	<b>28</b>	<b>36</b>	<b>44</b>	<b>51</b>	<b>35</b>	<b>36</b>	<b>36</b>	<b>46</b>	<b>18</b>	<b>33</b>	<b>29</b>	<b>27</b>	<b>26</b>	<b>33</b>	<b>19</b>	<b>33</b>	<b>17</b>	<b>23</b>	<b>20</b>	<b>13</b>	<b>19</b>	<b>5</b>	<b>7</b>	<b>6</b>	<b>2</b>	<b>3</b>	<b>1</b>	<b>2</b>	<b>807</b>	
Boğmaca	1																																	1		
Difteri	1																																		1	
Hepatit A	23	29	4	4	3	2	2	1		3	3	1		2																					77	
Kabakulak	3	1	1									1				1	1																		9	
Kolera	1		1		2		4	1	2	1		1			1	1	1		1									2		1	1		1		22	
Tüberküloz	1	4	4		1	4	2	11	1	9	4	3	6	4		1	1	2			2	2	3	3	1	2						1			72	
Şark Çıbanı		1		1	1								1																						4	
Bruselloz	3	9	7	3	1	10	15	7	27	1	10	7	12	12	14	21	11	15	18	11	21	7	19	8	6	12	3	2	3	2			1		298	
Hepatit C		8	8			4	4	10	6	6	6	10	10		6	6	4	6	2	4	2			2	2				2						108	
Hepatit E		8	8			4	4	10	6	6	6	10	10		6	6	2	6	2	4	2			2	2			2							106	
Kızamıkçık		1				2		1		1					1																				6	
Kuduz Riskli Temas		2	2	3	3	3	3	3	3	7	2	1	4		3	1		1	1	3	1	1		1	2	2	1		1						55	
Kızamık			1		1																														2	
Hepatit B				1		1		1	2		2	1		2		2	1	2					1													16
Kuduz				1							1																								2	
Gonore						1			1														2												4	
Polioyelit							1																												1	
Telanoz									1	1		1		2																					5	
Tifo									2	2				1		1	1		1	1		1	1	4		1	1		1					1	17	
Sıtma														1																					1	



Yardımcı	2011	
	Doğum#	%
<b>Genel Toplam</b>	<b>733.117</b>	<b>100,0%</b>
Diğer	11.618	1,6%
Doktor	536.005	73,1%
Ebe	136.308	18,6%
Hemşire	19.950	2,7%
Sağlık Personeli Olmayan	29.236	4,0%


[İndir](#)

Yer	2011	
	Doğum#	%
<b>Genel Toplam</b>	<b>733.117</b>	<b>100,0%</b>
Diğer	16.642	2,3%
Sağlık Kurumu	687.065	93,7%
Sağlık Kurumu Dışında	29.410	4,0%



UNVAN\_ADI-BRANS\_ADI BAŞTABİP--

UNVAN_ADI	BRANS_ADI	İlAdı	Merkez_Çevre_İlçe	İlçeAdı	Kurum Kodu	KurumAdı	Faal Olma Durumu	Yatak Sayısı	Hizmet Grubu	Klinik Sayısı	Atama Bilgileri	Standart Kadro Sayısı	PDC Sayısı	Kadrolu Personel Sayısı	Toplam Aktif Personel	Dönmesi Beklenen	Gelmesi Beklenen	Gitmesi Beklenen	Son Aktif Çalışan	Yönetici Personel Sayısı	Eğitici Personel Sayısı			
BAŞTABİP		ADIYAMAN	ÇEVRE	BESNİ	6155	ADIYAMAN BESNİ DEVLET HASTANESİ	FAAL	(63 YTK)		0	Yapılan Atamalar	1	0		0	0	0	0	0	0	0			
				BESNİ Toplam										1	0		0	0	0	0	0	0	0	
				GÖLBAŞI	6170	ADIYAMAN GÖLBAŞI DEVLET HASTANESİ	FAAL	(80 YTK)		0	Yapılan Atamalar	1	0		0	0		0	0	0	0	0	0	
				GÖLBAŞI Toplam											1	0		0	0	0	0	0	0	0
				KAHTA	6136	ADIYAMAN KAHTA DEVLET HASTANESİ	FAAL			0	Yapılan Atamalar	1	0		0	0		0	0	0	0	0	0	0
			KAHTA Toplam												1	0		0	0	0	0	0	0	0
			MERKEZ	MERKEZ	6177	ADIYAMAN DEVLET HASTANESİ	FAAL	(282 YTK)		0	Yapılan Atamalar	1	0		0	0		0	0	0	0	0	0	0
					177024	ADIYAMAN 82.YIL DEVLET HASTANESİ	FAAL	(100 YTK)		0	Yapılan Atamalar	1	0		0	0		0	0	0	0	0	0	0
				MERKEZ Toplam											2	0		0	0	0	0	0	0	0
			ADIYAMAN Toplam												5	0		0	0	0	0	0	0	0
Genel Toplam												5	0		0	0	0	0	0	0	0			

Malzeme Açıklaması	Barkod	Miktar	To				
PULMICORT NEBULIZER 0,50 MG/ML 20 AMPUL NEBULIZER	8699786520028	11700					
FURACIN % 0,2 56 GR POMAD	8699502380103	3425	4.274,75	1,14	1,32	1,25	
LARICID 500 MG 14 TABLET	8699578092412	4000	993,60	0,25	0,25	0,25	
SILVADIAZIN 40 GR KREM	8699622350109	1100	1.461,24	1,33	1,33	1,33	
CLEXANE 6000 ANTI-XA IU/0,6 ML KULL.HAZIR ENJEKTOR	8699809950320	13450	75.868,00	5,27	6,70	6,22	
REXAPIN 5 MG 28 FILM TABLET	8699514092988	50	30,24	0,60	0,60	0,60	
DOLINE- IM 1000 MG 1 AMPUL	8699772750439	500	869,40	1,74	1,74	1,74	
THIOSPA 4 MG 20 TABLET	8699502013292	500	97,20	0,19	0,19	0,19	
VENTOLIN NEBULES 2,5ML 20 DOZ	8699522521494	39310	13.406,75	0,32	0,37	0,34	
NEOFLEKS %0,9 IZOTONIK SODYUM KLORUR SOLUSYONU 3000 ML SETSİZ PP TORBA	8697637690135	250	1.458,00	5,83	5,83	5,83	
IZOTONIK NACL PVC 100 ML(SETLI)	8699556690029	21250	32.216,13	0,98	2,11	1,27	
IZOTONIK NACL PVC 250 ML(SETLI)	8699556691224	10250	24.067,80	1,45	2,37	1,91	
MOLAR SODYUM BIKAR. BIOSEL 10 MLX100 AMPUL	8699788750683	2200	964,98	0,38	0,46	0,42	
STAFINE %2 15 GR POMAD	8699828380030	550	2.150,28	3,91	3,91	3,91	
GAZLI BEZ 18 TEL 90 CM X 100 CM	8698943237519	15000	4.989,60	0,33	0,33	0,33	
OCUFLEX ANU6. SFERİK LENS +00.00	8699322000014	150	3.888,00	25,92	25,92	25,92	
BİCAK	89004002400399	50	324,00	6,48	6,48	6,48	
RIF 250 MG 1 AMPUL	8699828750154	3700	4.620,51	1,21	1,60	1,34	
MEROZAN 1 GR ENJEKTABL TOZ İCEREN 1 FLAKON	8699769270018	30	789,91	26,33	26,33	26,33	
SEFFUR 750 MG/IV ENJEKSİYONLUK TOZ İCEREN FLAKON	8699814270437	2737	3.288,63	1,18	1,33	1,23	
CIFLOSIN 400 MG 200 ML IV INF. SOLUSYONU	8699525692801	50	1.328,40	26,57	26,57	26,57	
EQICEFT- IV 1000 MG 1 FLAKON	8699814270192	10800	12.899,52	1,18	1,21	1,19	
TRANSAMINE %5 5 ML 250 MG 10 AMPUL	8699517750304	50	30,78	0,62	0,62	0,62	
MARCAINE SPINAL HEAVY %0,5 ENJEKTOR SOLUSYON İCEREN 4 ML 5 AMPUL	8699786751903	1400	1.367,17	0,92	1,00	0,97	
EKİPENTAL 0,5 GR 1 FLAKON	8699814270345	100	182,52	1,83	1,83	1,83	
NEOSTİGMİNE 6 AMPUL	8699587751607	5500	1.615,68	0,29	0,30	0,30	
ADRENALIN 1/4MG 1ML 100 AMPUL	8699607751051	1000	183,60	0,18	0,18	0,18	
GAVİSCON 500 MG 200 ML LİKT	8690570700039	850	3.441,53	4,01	4,05	4,03	
	8699543700014	50	205,15	4,10	4,10	4,10	
DRAMAMİNE 50 MG 5 AMPUL	8699543750019	1625	399,14	0,24	0,25	0,25	
CALCIUM PICKEN %10 10 ML 5 AMPUL	8699587751324	1800	1.375,27	0,76	0,77	0,77	
POTASYUM KLORÜR AMP	8699713750019	100	39,96	0,40	0,40	0,40	
AQUA-CARBO 50 G/240 ML KULLANIMA HAZIR SULU AKTİF KARBON İCEREN SUSPANSİYON	8698650701013	487	7.597,80	15,09	15,66	15,47	
MAGNEZYUM SULFAT %15 10 ML	8699607750535	575	179,85	0,31	0,42	0,37	
BELOC 5 MG 1 AMPUL	8699786751408	190	158,04	0,83	0,84	0,84	
ERİTROSİT SUSPANSİYONU		651	59.126,08	83,88	93,20	91,34	
MOFLOX 400 MG/250 ML IV INF. SOLUSYONU	8699828690047	600	8.462,88	11,39	35,88	22,24	
LAKTATLI RİNGER PVC 500 ML(SETLİ)	8699556693457	9895	27.742,62	1,74	3,01	2,25	
DİGOSİN 0,5 MG /2 ML 5 AMPUL	8699504750300	100	39,96	0,40	0,40	0,40	

Barkod	İlaç Adı	ETKEN_MADDE	JENERİK_ADI™	ATC_KODU	ATC_KODU_TANIMI
8699795090529	CLOPIXOL 25 MG 50 TABLET	ZUKLOPENTIKSOL HIDROKLORUR	ZUKLOPENTIKSOL HIDROKLORUR 25 MG TABLET	N05AF05	N05AF05 Zuclopenthixol
8699795090512	CLOPIXOL 10 MG 50 TABLET	ZUKLOPENTIKSOL HIDROKLORUR	ZUKLOPENTIKSOL HIDROKLORUR 10 MG TABLET	N05AF05	N05AF05 Zuclopenthixol
8699582090084	İMOVANE 7.5 MG 20 TABLET	ZOPIKLON	ZOPIKLON 7.5 MG TABLET	N05CF01	N05CF01 Zopiclone
8699786070011	ZOMIG RAPİMELT 2,5 MG 2 FİLM TABLET	ZOLMITRIPTAN	ZOLMITRIPTAN 2.5 MG TABLET	N02CC03	N02CC03 Zolmitriptan
8699786090101	ZOMIG 2,5 MG 3 FİLM TABLET	ZOLMITRIPTAN	ZOLMITRIPTAN 2.5 MG FİLM TABLET	N02CC03	N02CC03 Zolmitriptan
8699532151858	ZELDOX 80 MG 56 KAPSUL	ZİPRASİDON	ZİPRASİDON 80 MG KAPSUL	N05AE04	N05AE04 Ziprasidone
8699532151810	ZELDOX 40 MG 56 KAPSUL	ZİPRASİDON	ZİPRASİDON 40 MG KAPSUL	N05AE04	N05AE04 Ziprasidone
8699532275097	ZELDOX İM ENJEKTÖR SÖLÜSYON İÇİN KURU TOZ İÇEREN FLAKON 20MG/ML , 1 FLAKON	ZİPRASİDON	ZİPRASİDON 20 MG/ML FLAKON	N05AE04	N05AE04 Ziprasidone
8699522092842	RETROVİR 300 MG 60 TABLET	ZİDOVUDİNE	ZİDOVUDİNE 300 MG FİLM TABLET	J05AF01	J05AF01 Zidovudine
8699522550180	RELENZA ROTADİSK+DİSKHALER	ZANAMİVİR	ZANAMİVİR 5 MG DİSKHALER	J05AH01	J05AH01 Zanamivir
8699532095411	VFEND 200 MG 14 FİLM TABLET	VORİKONAZOL	VORİKONAZOL 200 MG FİLM TABLET	J02AC03	J02AC03 Voriconazole
8699525750426	DEVİT-3 1 ML 1 AMPUL	VİTAMİN D3 (COLEKALCİFEROL)	VİTAMİN D3 (COLEKALCİFEROL) 300000 İU AMPUL	A11CC05	A11CC05 Colecalciferol
8699508750542	VİTABİOL-C 5 ML 500 MG 5 AMPUL	VİTAMİN C	VİTAMİN C 100 MG/ML AMPUL	A11GA01	A11GA01 Ascorbic acid (vit C)
8699510751209	LIBAVİT B6 FORT 300 MG 3 AMPUL	VİTAMİN B6	VİTAMİN B6 300 MG AMPUL	A11HA02	A11HA02 Pyridoxine (vit B6)
8699523010096	BEVİTOL 50 TABLET	VİTAMİN B1 + VİTAMİN B6	VİTAMİN B1 250 MG + VİTAMİN B6 250 MG TABLET	A11DB	A11DB Vitamin B1'İN B6 ve/veya B12 ile kombinasyonları
8699527093859	BENORAL 250 MG 30 TABLET	VİTAMİN B1 + VİTAMİN B6	VİTAMİN B1 250 MG + VİTAMİN B6 250 MG FİLM TABLET	A11DB	A11DB Vitamin B1'İN B6 ve/veya B12 ile kombinasyonları
8699527090025	APİKOBAL 30 KOMPRİME	VİTAMİN B1 + VİTAMİN B1 + VİTAMİN B6	VİTAMİN B1 250 MG + VİTAMİN B1 2 1 MG + VİTAMİN B6 250 MG FİLM TABLET	A11EA	A11EA Vitamin B kompleksi
8699828190011	AVİCAP 30 MG 30 YUM.KAPSUL	VİTAMİN A	VİTAMİN A 30000 İU KAPSUL	A11CA01	A11CA01 Retinol (vit A)
8699809090187	SABRİL 500 MG 100 TABLET	VİGABATRİN	VİGABATRİN 500 MG FİLM TABLET	N03AG04	N03AG04 Vigabatrin
8699504011395	GALVUS 50 MG 56 TABLET	VİGABATRİN	VİGABATRİN 50 MG FİLM TABLET	A10BH02	A10BH02 vildagliptin
8699548090820	İSOPTİN 80 MG 50 FİLM TABLET	VERAPAMİL HIDROKLORUR	VERAPAMİL HIDROKLORUR 80 MG FİLM TABLET	C08DA01	C08DA01 Verapamil



Thank you