



Use of Modern Technology for Dissemination of Data from the 2010 Census QATAR

www.qsa.gov.qa

Introduction

History:

- 1981-1998 Central Statistical Organization
- 1998 – 2006 Statistics Dept – Planning Council
- Statistics Authority 2007 – Independent Agency



How the Results been disseminated?



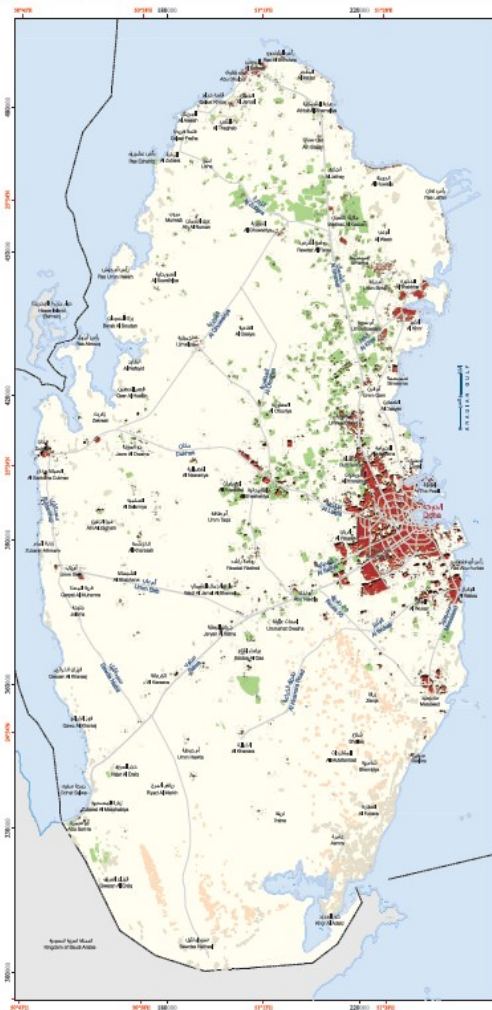
Qatar Atlas



التقسيم الإداري

THE ADMINISTRATIVE SETUP

The Administrative Setup



Legend

International Boundary
 River
 Major Roads

مفتاح الخريطة

حدود دولية
 نهر
 طرق رئيسية

تقع دولة قطر في منتصف الخليج العربي على الحدود الجنوبية من شبه الجزيرة العربية، تحدها من الشمال والشرق والجنوب والجنوب غرباً دولة الكويت، ومن الجنوب دولة السعودية، ومن الجنوب الغربي دولة الإمارات العربية المتحدة.

تتميز دولة قطر بموقعها الاستراتيجي المتميز في منطقة الخليج العربي، حيث تقع على الحدود الجنوبية من شبه الجزيرة العربية، تحدها من الشمال والشرق والجنوب والجنوب غرباً دولة الكويت، ومن الجنوب دولة السعودية، ومن الجنوب الغربي دولة الإمارات العربية المتحدة.

تتميز دولة قطر بموقعها الاستراتيجي المتميز في منطقة الخليج العربي، حيث تقع على الحدود الجنوبية من شبه الجزيرة العربية، تحدها من الشمال والشرق والجنوب والجنوب غرباً دولة الكويت، ومن الجنوب دولة السعودية، ومن الجنوب الغربي دولة الإمارات العربية المتحدة.

The State of Qatar is situated halfway along the western coast of the Arabian Gulf, approximately between the latitudes 26° 27' and 26° 10' north and the longitudes 51° 40' and 51° 42' east. The Capital, Doha, is situated approximately 140 km north of the coast.

Qatar is a narrow strip of land, with an average width of 35 km. The northernmost point of the country is approximately 35 km north of the coast, and the southernmost point is approximately 35 km south of the coast. The only land border of about 80 km is shared with the Kingdom of Saudi Arabia.

The State of Qatar is a sovereign and independent Islamic Arab state. Doha is the official capital of the country and the administrative capital. The official language is Arabic, and the official religion is Islam. Qatar is a member of the Arab League, the Organization of Islamic Cooperation, and the Gulf Cooperation Council.

The State of Qatar is a sovereign and independent Islamic Arab state. Doha is the official capital of the country and the administrative capital. The official language is Arabic, and the official religion is Islam. Qatar is a member of the Arab League, the Organization of Islamic Cooperation, and the Gulf Cooperation Council.

The State of Qatar is a sovereign and independent Islamic Arab state. Doha is the official capital of the country and the administrative capital. The official language is Arabic, and the official religion is Islam. Qatar is a member of the Arab League, the Organization of Islamic Cooperation, and the Gulf Cooperation Council.

معلومات عامة

مساحة: 11,586 كم²

سكان: 2,634,862 نسمة (تقديرات 2023)

اللغة الرسمية: العربية

الديانة: الإسلام

العملة: الريال القطري

معلومات عامة

مساحة: 11,586 كم²

سكان: 2,634,862 نسمة (تقديرات 2023)

اللغة الرسمية: العربية

الديانة: الإسلام

العملة: الريال القطري

معلومات عامة

مساحة: 11,586 كم²

سكان: 2,634,862 نسمة (تقديرات 2023)

اللغة الرسمية: العربية

الديانة: الإسلام

العملة: الريال القطري

معلومات عامة

مساحة: 11,586 كم²

سكان: 2,634,862 نسمة (تقديرات 2023)

اللغة الرسمية: العربية

الديانة: الإسلام

العملة: الريال القطري

معلومات عامة

مساحة: 11,586 كم²

سكان: 2,634,862 نسمة (تقديرات 2023)

اللغة الرسمية: العربية

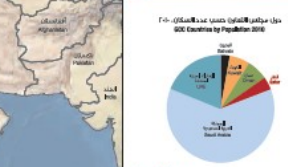
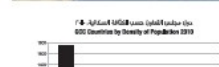
الديانة: الإسلام

العملة: الريال القطري

مقارنة بين دول الخليج العربي

الدولة	مساحة (كم ²)	السكان (ملايين)	الناتج المحلي الإجمالي (مليارات دولار)	الناتج المحلي الإجمالي للفرد (دولار)
السعودية	2,150,000	35.0	2,700	77,143
البحرين	780	1.2	250	208,333
الكويت	17,820	3.0	150	50,000
قطر	11,586	0.2	150	750,000
الإمارات العربية المتحدة	83,600	9.0	450	50,000
أبوظبي	90,000	1.0	150	150,000
دبي	3,885	3.5	450	128,571

The Middle East





العمران

THE SETTLEMENTS

The Settlements



Delta City مدينة الخويطة



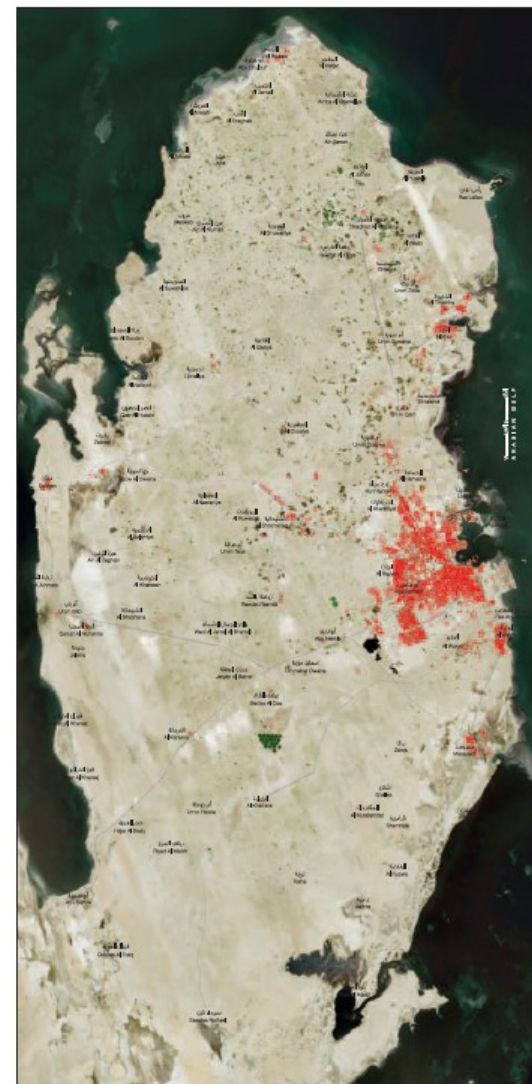
Salalah صلالة



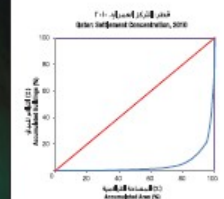
Southern Beach Front خليج سكاكينا سكاكينا



Farms مزارع



Legend مفتاح الخريطة
 Settlements (red square)
 Major Roads (white line)



العمران في سلطنة عمان يتركز في المناطق الساحلية والوسطى، حيث توجد الكثافة العالية للسكان في هذه المناطق. هذا يرجع إلى توفر البنية التحتية والخدمات في هذه المناطق، بالإضافة إلى قربها من الموانئ والمطارات. كما أن المناطق الساحلية تتميز بمناخ معتدل وجو جميل، مما يجعلها خياراً مفضلاً للعديد من السكان. أما المناطق الداخلية، فهي تتميز بمناخ صحراوي حار وجاف، مما يجعلها أقل جاذبية للسكان.

The settlement distribution map shown here is based on the topographic data available from the GIS at MAUR. The red map reflects the settlement density over the whole area of Oman. The white map body reflects the settlement distribution pattern in the country which is seen as a concentrated pattern.



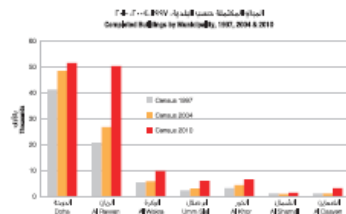
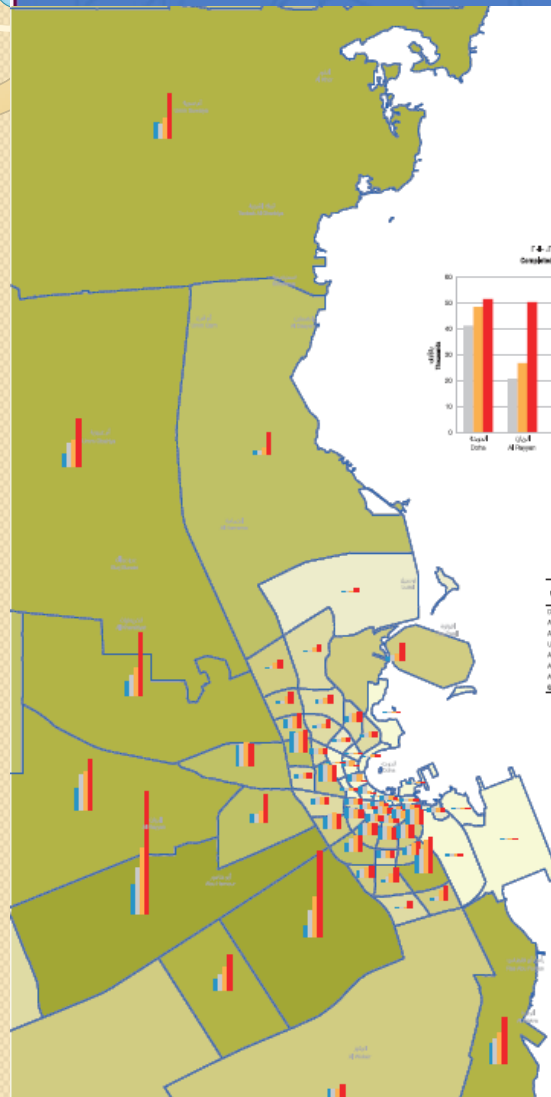
Source: MAUR, 2016. Settlements in Oman: A Geographical and Demographic Study. MAUR, Muscat, Oman.



العمران

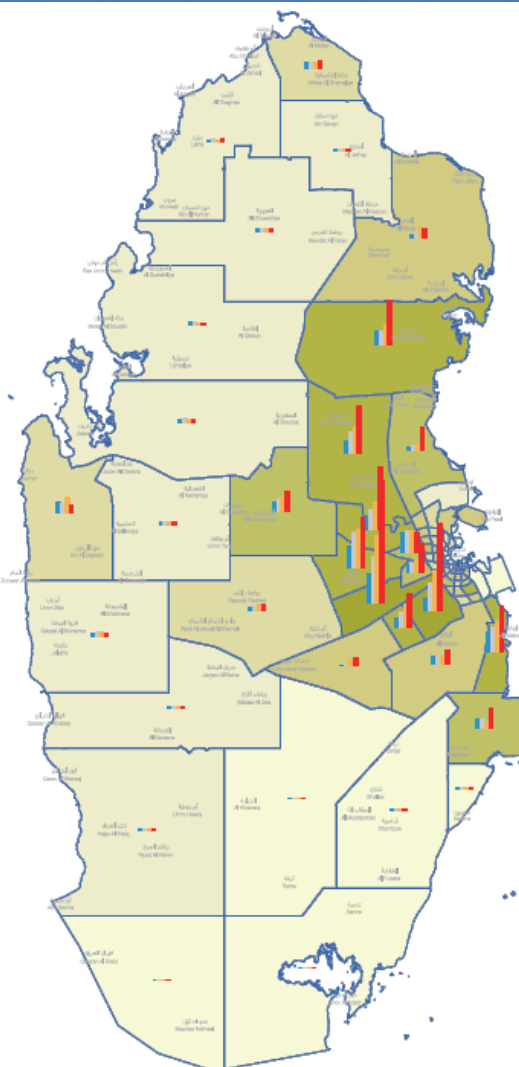
THE SETTLEMENTS

The Settlements



العمران في مسقط حسب المنطقة، 1997، 2004 و 2010
Census Buildings by Municipality, 1997, 2004 & 2010

Municipality	1997	2004	2010	التغير
Old Muscat	41160	46040	61415	20355
Al-Haram	20503	26720	40756	20253
Al-Haram 2nd	6321	5774	9980	3659
Umm Al-Qaiw	2322	2396	1913	-409
Al-Hor	2141	4333	6465	4324
Al-Dhawal	980	980	1367	387
Al-Dhawal 2nd	1234	1322	2257	1023
Other	3694	8865	12884	9190



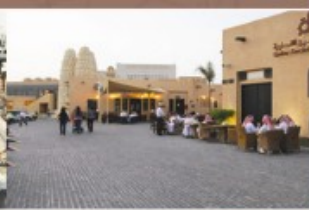
العمران في مسقط حسب المنطقة، 1997، 2004 و 2010
Census Buildings by Municipality, 1997, 2004 & 2010

العمران في مسقط حسب المنطقة، 1997، 2004 و 2010
Census Buildings by Municipality, 1997, 2004 & 2010

العمران في مسقط حسب المنطقة، 1997، 2004 و 2010
Census Buildings by Municipality, 1997, 2004 & 2010

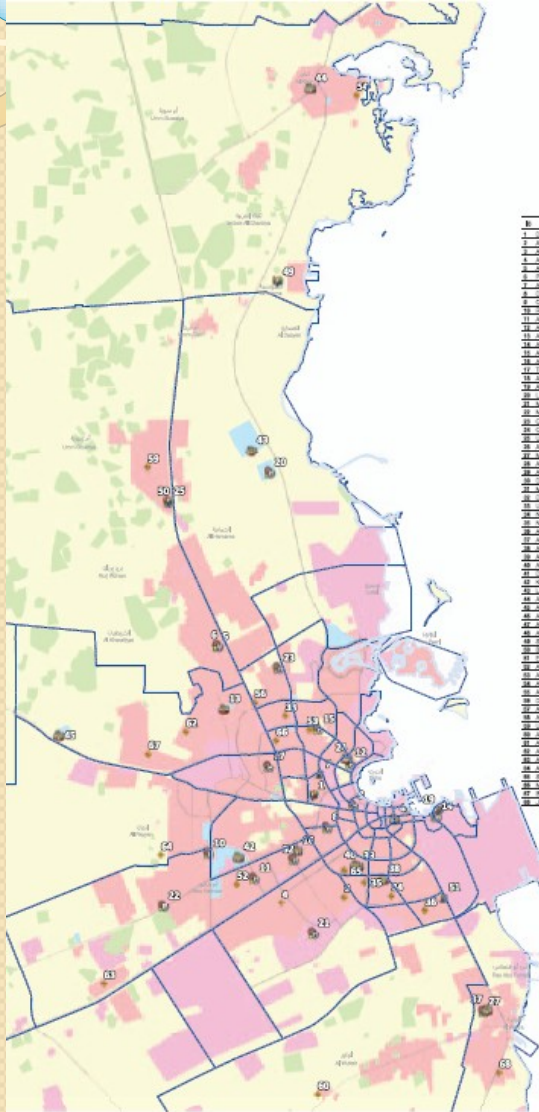
العمران في مسقط حسب المنطقة، 1997، 2004 و 2010
Census Buildings by Municipality, 1997, 2004 & 2010



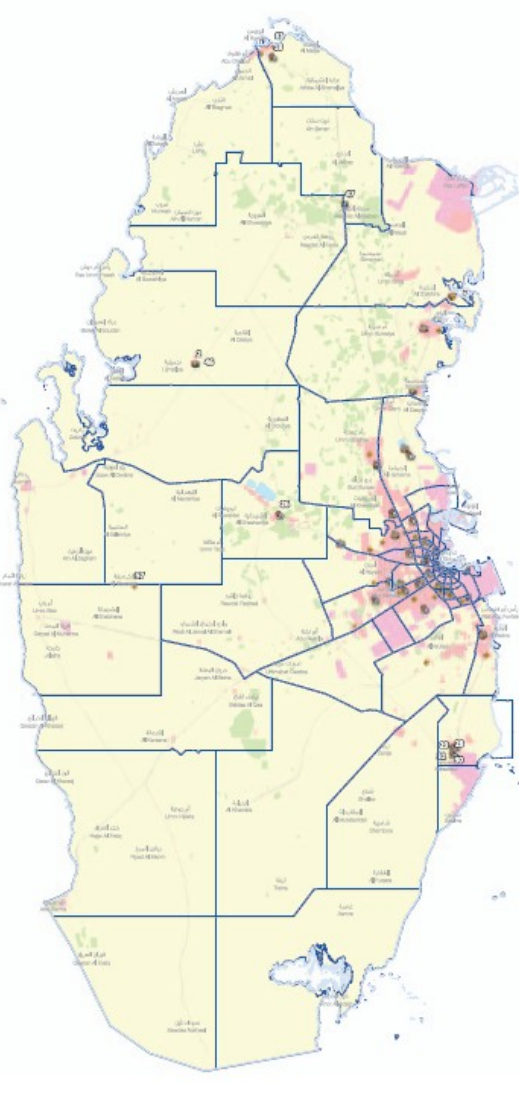


البنية التحتية والخدمات والمرافق The Infrastructure, Services & Facilities

THE INFRASTRUCTURE, SERVICES & FACILITIES



المرافق الرياضية والمرافق الرياضية Sports Facilities in Qatar



المرافق الرياضية والمرافق الرياضية
Sports Facilities in Qatar

Legend	المرافق الرياضية والمرافق الرياضية
Station	محطة
Sports Club	نادي رياضي
Youth Centre	مركز شباب
Fitness Centre	مركز اللياقة البدنية
Neighbourhood Playground	مركز ترفيهي
Zone Boundary	حدود المنطقة
International Convention/Expo	مركز مؤتمرات دولي
Sports Facilities	المرافق الرياضية والمرافق الرياضية
Name	اسم

This map shows the distribution of sports and youth activities in the country. The map is prepared based on the data available in the Sports Facilities Inventory for Qatar 2010 and the data available in the Sports Facilities Inventory for Qatar 2010. The sports facilities and youth activities are shown by different symbols on the map. The symbols are color-coded by type of facility. The symbols are color-coded by type of facility.

The map shows the distribution of sports and youth activities in the country. The map is prepared based on the data available in the Sports Facilities Inventory for Qatar 2010 and the data available in the Sports Facilities Inventory for Qatar 2010. The sports facilities and youth activities are shown by different symbols on the map. The symbols are color-coded by type of facility. The symbols are color-coded by type of facility.

المرافق الرياضية والمرافق الرياضية Sports Facilities in Qatar

This map shows the distribution of sports and youth activities in the country. The map is prepared based on the data available in the Sports Facilities Inventory for Qatar 2010 and the data available in the Sports Facilities Inventory for Qatar 2010. The sports facilities and youth activities are shown by different symbols on the map. The symbols are color-coded by type of facility. The symbols are color-coded by type of facility.

The map shows the distribution of sports and youth activities in the country. The map is prepared based on the data available in the Sports Facilities Inventory for Qatar 2010 and the data available in the Sports Facilities Inventory for Qatar 2010. The sports facilities and youth activities are shown by different symbols on the map. The symbols are color-coded by type of facility. The symbols are color-coded by type of facility.

المرافق الرياضية والمرافق الرياضية Sports Facilities in Qatar



المرافق الرياضية والمرافق الرياضية Sports Facilities in Qatar

This map shows the distribution of sports and youth activities in the country. The map is prepared based on the data available in the Sports Facilities Inventory for Qatar 2010 and the data available in the Sports Facilities Inventory for Qatar 2010. The sports facilities and youth activities are shown by different symbols on the map. The symbols are color-coded by type of facility. The symbols are color-coded by type of facility.

This map shows the distribution of sports and youth activities in the country. The map is prepared based on the data available in the Sports Facilities Inventory for Qatar 2010 and the data available in the Sports Facilities Inventory for Qatar 2010. The sports facilities and youth activities are shown by different symbols on the map. The symbols are color-coded by type of facility. The symbols are color-coded by type of facility.

This map shows the distribution of sports and youth activities in the country. The map is prepared based on the data available in the Sports Facilities Inventory for Qatar 2010 and the data available in the Sports Facilities Inventory for Qatar 2010. The sports facilities and youth activities are shown by different symbols on the map. The symbols are color-coded by type of facility. The symbols are color-coded by type of facility.

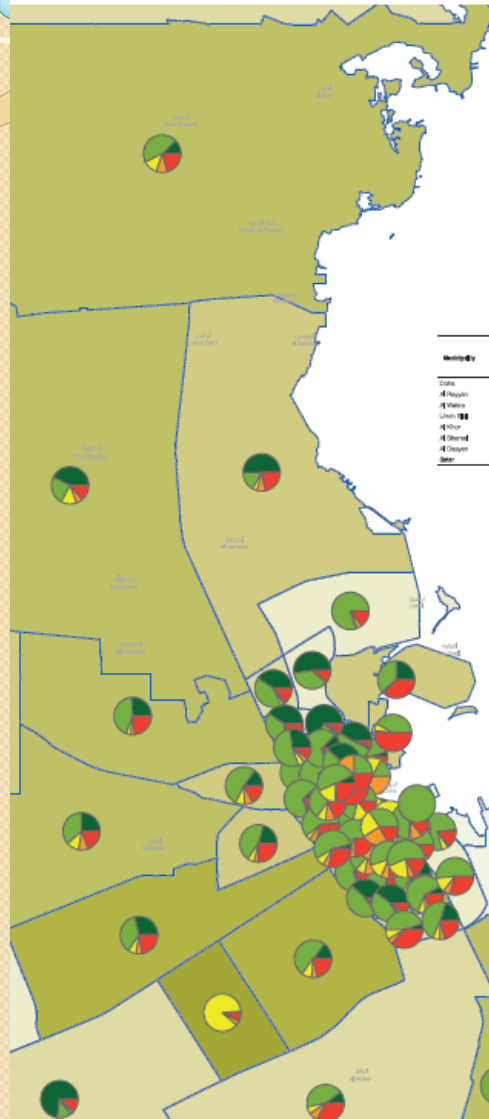
This map shows the distribution of sports and youth activities in the country. The map is prepared based on the data available in the Sports Facilities Inventory for Qatar 2010 and the data available in the Sports Facilities Inventory for Qatar 2010. The sports facilities and youth activities are shown by different symbols on the map. The symbols are color-coded by type of facility. The symbols are color-coded by type of facility.



المساكن والأسر

THE HOUSING & HOUSEHOLDS

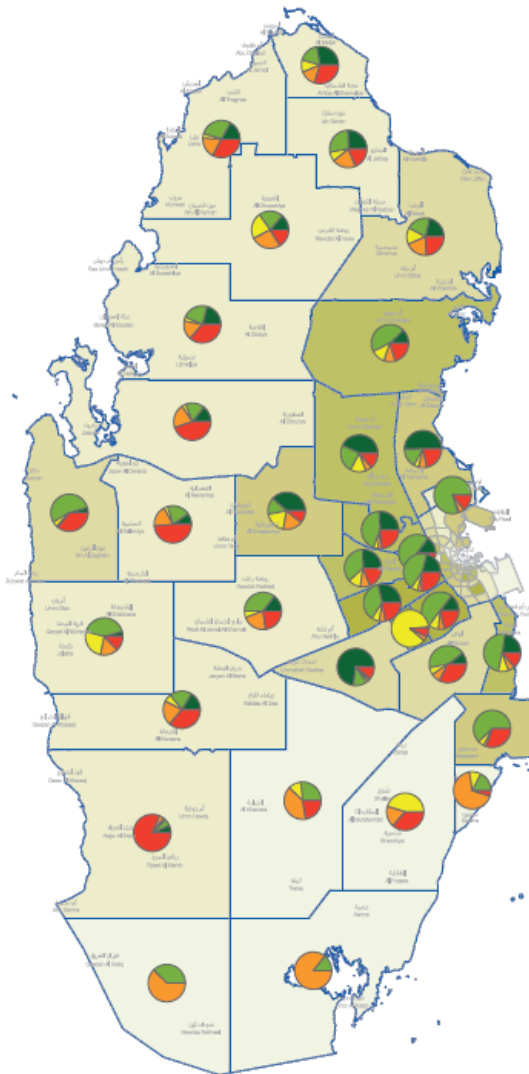
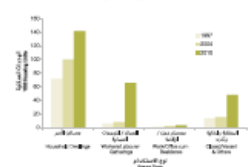
The Housing & Households



٢١- استخدام الوحدات السكنية حسب البلدية - 2010
Housing Units Usage by Municipality, 2010

Municipality	Total Housing Units	Other Housing Units	Small size Dwellings	Large Labor Dwellings	Non-Qater Households	Qater Households
Umm Al-Qaywayn	722	16,512	20,274	1,210	16,348	1,926
Al-Ras	2,021	38,028	40,218	8,218	39,810	2,008
Al-Daya	1,643	35,278	3,701	1,671	34,607	1,671
Umm Al-Nayl	4,821	24,242	13,211	1,671	23,570	1,671
Al-Dhaya	1,501	41,401	13,118	1,671	40,730	1,671
Al-Dhaya	2,021	31,218	1,671	1,671	30,547	1,671
Al-Dhaya	4,821	17,218	1,671	1,671	16,547	1,671
Other	1,643	4,218	1,671	1,671	3,547	1,671

٢٢ - استخدام الوحدات السكنية حسب البلدية - 2007, 2004 & 2010
Housing Units Usage by Municipality, 2007, 2004 & 2010



Legend

استخدام الوحدات السكنية

Other Housing Units: Other Housing Units (Green), Large Labor Dwellings (Yellow), Small size Dwellings (Red), Others (Blue)

عدد الوحدات السكنية (في سنة)

0 - 100, 101 - 1000, 1001 - 2000, 2001 - 3000, 3001 - 4000, 4001 - 5000, 5001 - 6000

نوع الوحدات السكنية (في سنة)

0 - 100, 101 - 1000, 1001 - 2000, 2001 - 3000, 3001 - 4000, 4001 - 5000, 5001 - 6000

البيانات الواردة في هذا التقرير هي تقديرات مبنية على أساس بيانات إحصائية من إحصاءات التعداد السكاني والبيانات الديموغرافية التي أجرتها دائرة الإحصاءات الوطنية في أبوظبي. وقد تم إعداد هذا التقرير على أساس البيانات التي تم جمعها من خلال إحصاءات التعداد السكاني والبيانات الديموغرافية التي أجرتها دائرة الإحصاءات الوطنية في أبوظبي. وقد تم إعداد هذا التقرير على أساس البيانات التي تم جمعها من خلال إحصاءات التعداد السكاني والبيانات الديموغرافية التي أجرتها دائرة الإحصاءات الوطنية في أبوظبي.

The map shows the distribution of housing units usage in zone level. The areas of Qater and Non-Qater Households and Small or Large Labor Dwellings as defined in the Census 2010 is shown by colors out for the size shown for each zone as per the legend. The data and various housing units are shown as a significant proportion and that shown as 'Others' category. The housing units in each zone is represented by color shades as described in the legend. The table in below illustrating the name of housing units usage combined with the number of housing units in each zone.

The country as a whole about 95 percent of the housing units are used for other housing units by the housing units whereas the fourth of the housing units are used by other or large labor dwellings. A significant number of housing units were other housing units in the year of the Census 2010. The proportion of housing units is higher in Al-Ras, other than Umm Al-Nayl, Al-Dhaya and Al-Dhaya areas. Higher percentage of housing units occurred in Al-Ras quarters is combined with the housing units and commercial centers in Al-Dhaya and only being considered commercial centers in Al-Dhaya and Al-Ras areas.

٢٣ - استخدام الوحدات السكنية حسب المنطقة - 2010
Housing Units Usage by Zone, 2010

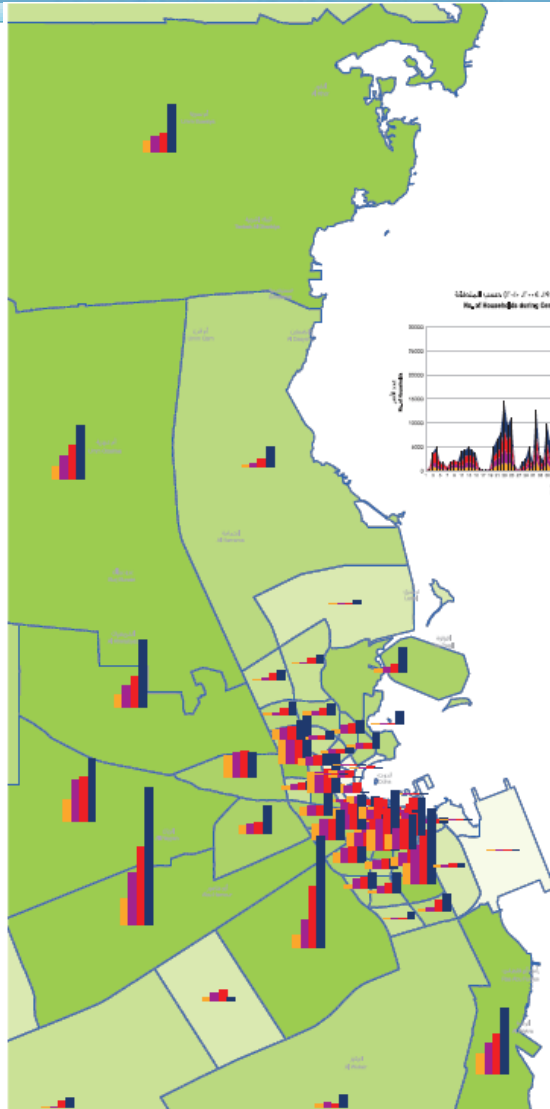




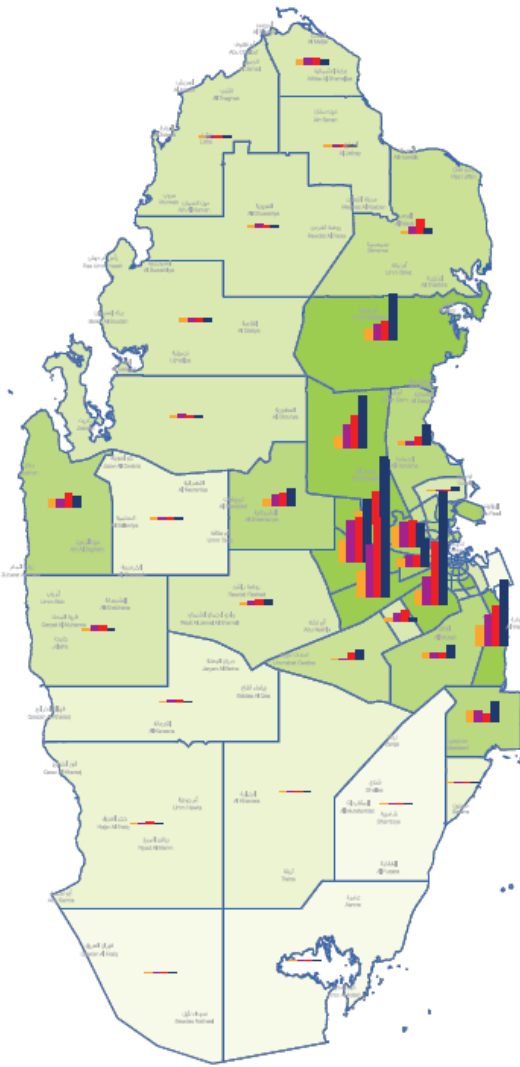
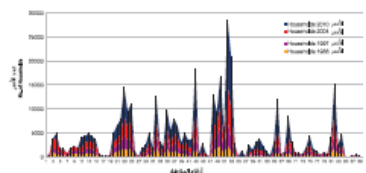
المساكن والأسر

THE HOUSING & HOUSEHOLDS

The Housing & Households



عدد الأسر (بالآلاف) حسب المنطقة السكنية (1988, 1997, 2004 & 2010) بـ 2000
No. of Households (in thousands) during Census (1988, 1997, 2004 & 2010) by Zone



Legend
No. of Households
2010 (By Zone)

0 - 100
101 - 1000
1001 - 10000
10001 - 60000
60001 - 133118

مفتاح الخريطة
عدد الأسر (بالآلاف) حسب المنطقة السكنية

0 - 100
101 - 1000
1001 - 10000
10001 - 60000
60001 - 133118

توزيع الأسر حسب المنطقة السكنية في دولة الإمارات العربية المتحدة في أعقاب إحصاءات عام 1988، 1997، 2004 و 2010. تظهر الخريطة تزايداً ملحوظاً في عدد الأسر في كل من المناطق الحضرية والريفية، مع تزايد ملحوظ في عدد الأسر في المناطق الحضرية. كما أن عدد الأسر في المناطق الحضرية قد ازداد بشكل كبير مقارنةً بالمناطق الريفية.

The number of households according to censuses of 1988, 1997, 2004 and 2010 in each zone is represented through different colors in this map. Whereas there are changes in administrative boundaries for statistics, the figures are located accordingly. In the background, the number of households as per 2010 census is also shown for each zone by different shades as per the legend of the map.

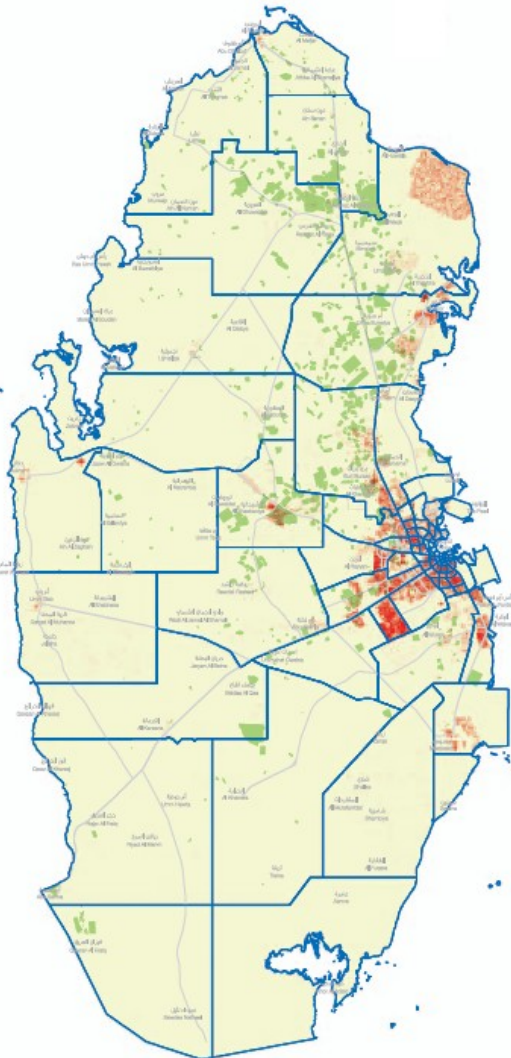
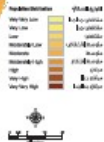
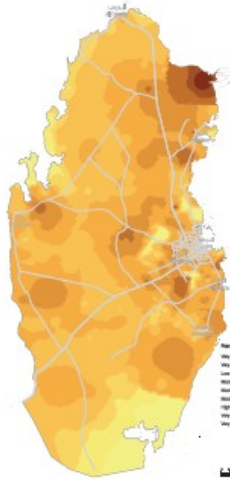
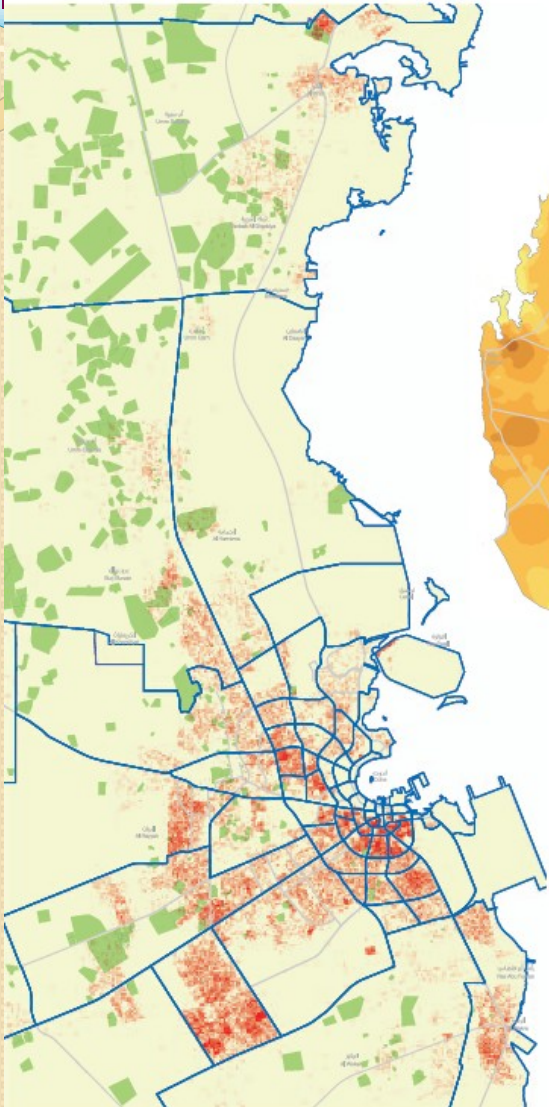
The number of households has almost tripled in the country from 44,200 in 1988 to 140,107 in 2010. The same is also shown in the map. Whereas there are changes in administrative boundaries for statistics, the figures are located accordingly. In the background, the number of households as per 2010 census is also shown for each zone by different shades as per the legend of the map.



السكان

THE POPULATION

The Population



Legend

1 Dot = 50 Persons
Zone Boundary
Farms

مفتاح الخريطة

نقطة واحدة = 50 نسمة
حدود المنطقة
المزارع

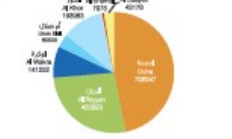
أول خريطة توزيع السكان المبنية لتقريباً عام 1990، حيث كان السكان في دولة قطر يتوزعون على مساحة كبيرة جداً، وكان الكثافة السكانية منخفضة جداً. مع مرور الزمن، وخاصة بعد اكتشاف الغاز، ازدادت الكثافة السكانية في دولة قطر، حيث ازداد عدد السكان بشكل كبير، مما أدى إلى تزايد الضغط على البنية التحتية والخدمات العامة. ونتيجة لذلك، أصبحت الكثافة السكانية في دولة قطر واحدة من أعلى الكثافات السكانية في المنطقة، حيث يبلغ عدد السكان في دولة قطر حوالي 2.5 مليون نسمة، على مساحة إجمالية تبلغ 11,460 كم².

وفقاً لبيانات التعداد السكاني لعام 2015، فإن الكثافة السكانية في دولة قطر تبلغ حوالي 215 نسمة لكل كيلومتر مربع، وهو رقم أعلى بكثير من الكثافة السكانية في معظم دول المنطقة. وتعتبر الكثافة السكانية العالية في دولة قطر من العوامل التي تساهم في ارتفاع تكاليف الخدمات العامة، وخاصة في مجال الإسكان والتعليم والصحة. كما أنها تساهم في زيادة الطلب على البنية التحتية والخدمات العامة، مما يتطلب استثمارات كبيرة في هذه المجالات.

The population density distribution map of Qatar shows the geographic distribution of population in the country as per the 2015 Census results. Each dot represents average 50 persons based on census data base. The map shows that the population density is highest in the Doha area, which is the capital and the largest city of Qatar. This is due to the concentration of government offices, educational institutions, and commercial activities in this area. The map also shows that the population density is relatively low in the rural areas of Qatar, which are mostly used for agriculture and tourism.

Qatar Census 2015 counted the total population of the country as 2.5 million. The distribution of population in the country is highly concentrated in the Doha area, which accounts for more than 80 percent of the total population. The distribution of population has primarily been confined to the areas developed in infrastructure, the coastal areas and areas along major transport routes. Among the most populated areas are Doha and Al Rayyan, Umm Al-Qaywayn, Al Wakra, Al Khor and the southern Al Ghail and Gharbiya regions. A vast area in the outside areas is unutilized resulting sparse to very sparse distribution of population.

7-4- التوزيع السكاني حسب البلدية، 2015

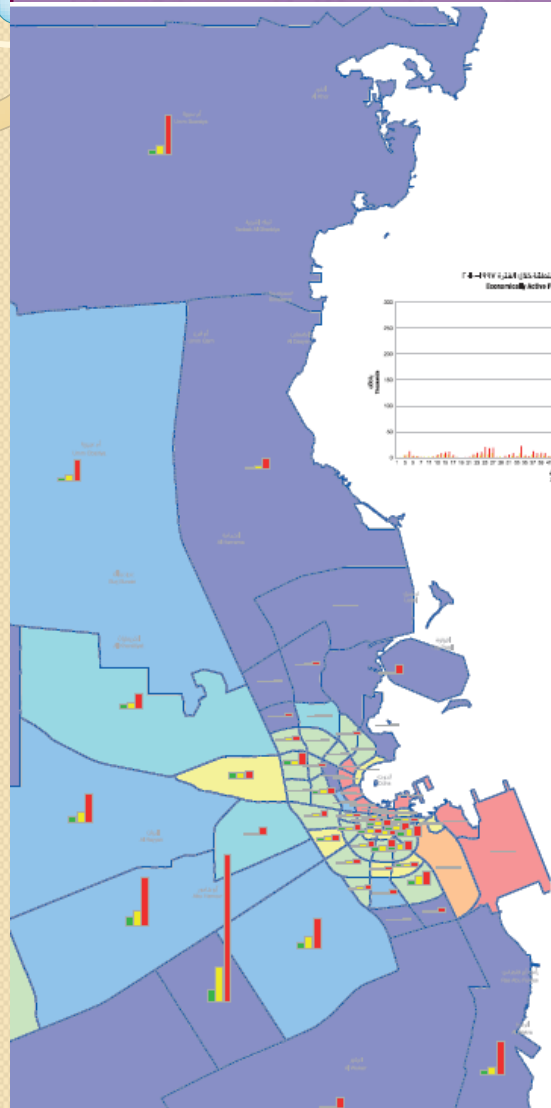




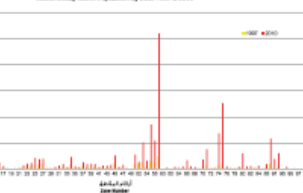
السكان

THE POPULATION

The Population



السكان النشطون في المناطق الاقتصادية النشطة 1997 و 2010



مفتاح الخريطة

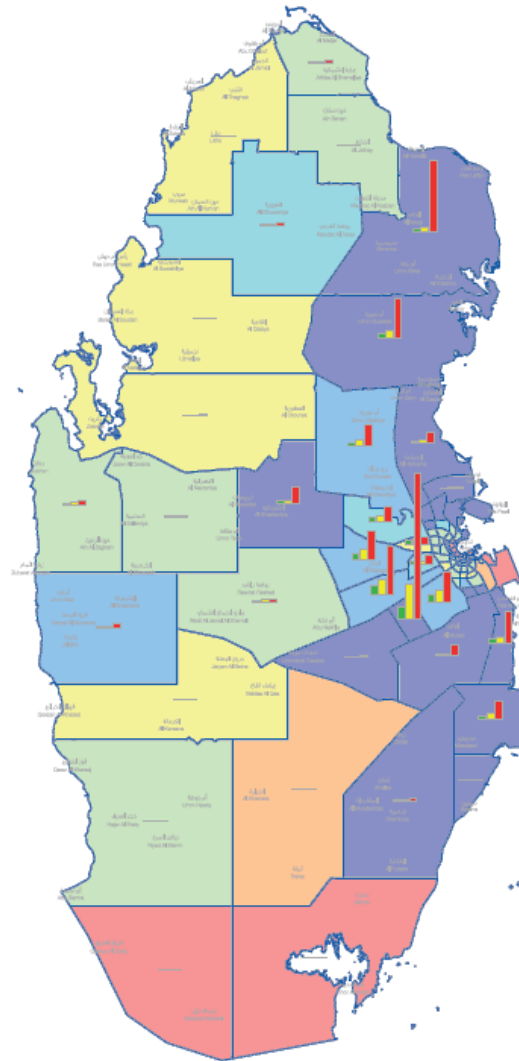
Legend

% Change in Economic Active Population 1997-2010 by Zone

100% & Above
50% - 100%
0% - 50%
-50% - 0%
-100% - -50%

مفتاح الخريطة

100% و أعلى
50% - 100%
0% - 50%
-50% - 0%
-100% - -50%



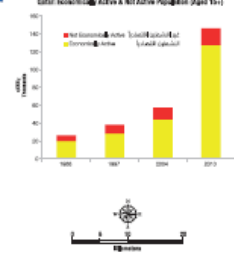
الخريطة تظهر التغيير في عدد السكان النشطين الاقتصادياً في كل المنطقة الاقتصادية النشطة من 1997-2010. التغيير في عدد السكان النشطين الاقتصادياً في كل المنطقة الاقتصادية النشطة من 1997-2010 هو ما تم إظهاره في كل منطقة حسب مقياس التغيير في السكان النشطين الاقتصادياً في كل منطقة في الفترة من 1997-2010. التغيير في عدد السكان النشطين الاقتصادياً في كل منطقة هو ما تم إظهاره في كل منطقة وفقاً لمقياس التغيير.

الخريطة تظهر التغيير في عدد السكان النشطين الاقتصادياً في كل المنطقة الاقتصادية النشطة من 1997-2010. التغيير في عدد السكان النشطين الاقتصادياً في كل المنطقة الاقتصادية النشطة من 1997-2010 هو ما تم إظهاره في كل منطقة حسب مقياس التغيير في السكان النشطين الاقتصادياً في كل منطقة في الفترة من 1997-2010. التغيير في عدد السكان النشطين الاقتصادياً في كل منطقة هو ما تم إظهاره في كل منطقة وفقاً لمقياس التغيير.

The map shows changes in economic active population during 1997-2010 at zone level. The percentage change in economic active population during 1997-2010 is color-coded by each zone and represented by the color in the legend. The increase and decrease are clearly illustrated by economic zones. Further explanation here can also be seen for each zone representing the economic active population in 1997, 2006 and 2010 as per the scale given in the legend.

The economic active population in the country as a whole was recorded as 262 thousands in 1997, which increased to 444 thousands (59.2% in 2004). A sharp increase in the economic active population is seen during 2004-2010 which has almost tripled to 127071, resulting an increase of 187.2 percent. Thereby it has caused the zones showing significant increase in the economic active population, most notably among them are industrial zones (Zone 2, 3, 4, 5, 6, 7, 8, 9, 10, 11, 12, 13, 14, 15, 16, 17, 18, 19, 20, 21, 22, 23, 24, 25, 26, 27, 28, 29, 30, 31, 32, 33, 34, 35, 36, 37, 38, 39, 40, 41, 42, 43, 44, 45, 46, 47, 48, 49, 50, 51, 52, 53, 54, 55, 56, 57, 58, 59, 60, 61, 62, 63, 64, 65, 66, 67, 68, 69, 70, 71, 72, 73, 74, 75, 76, 77, 78, 79, 80, 81, 82, 83, 84, 85, 86, 87, 88, 89, 90, 91, 92, 93, 94, 95, 96, 97, 98, 99, 100). The zones showing some increase or decrease in economic active population are either those belonging to the Doha and Al Rayyan areas which has been experienced a significant reconstruction and development work in the stable area due to displacement of some economic activities such as business parks etc.

السكان النشطون في المناطق الاقتصادية النشطة 1997 و 2010





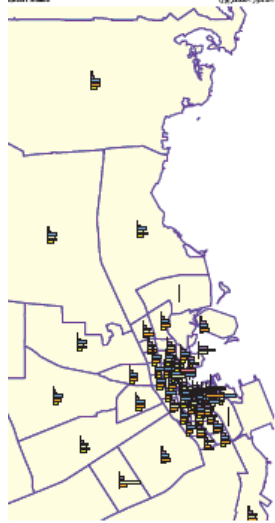
مؤشرات السكان القطريين

Qatari Population Indicators

Qatari Population Indicators

Qatari Males

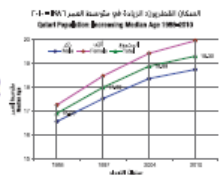
المذكر القطريون



Legend
 Qatar Population by Age Groups 2010 (by District)

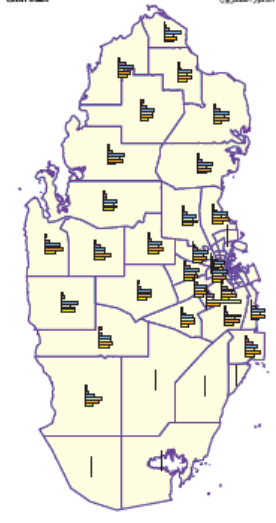
70+	11-14
65-69	04-10
45-64	01-03
25-44	00-02
15-24	00-01
05-14	00-01
0-04	00-01

مفتاح الخريطة
 السكان القطريون ضمن الفئات العمرية (7 فئات عمرية)



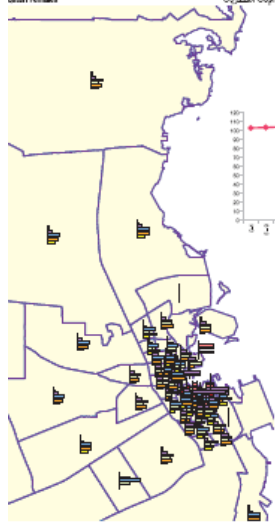
Qatari Males

المذكر القطريون



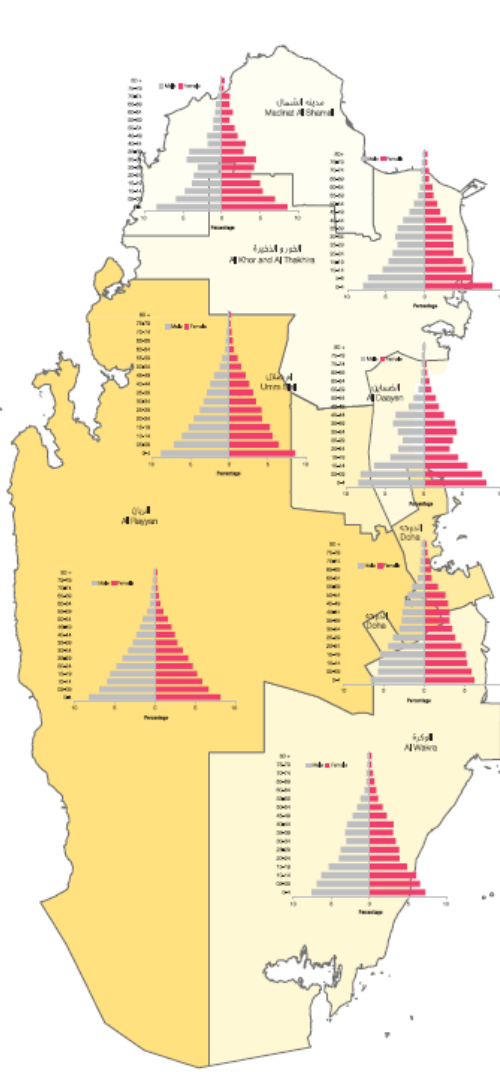
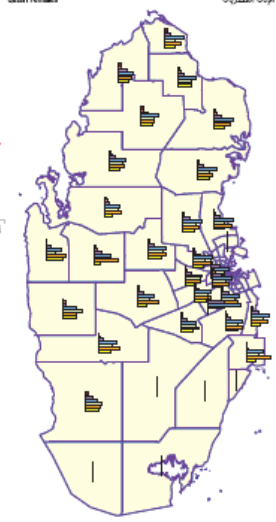
Qatari Females

الأنثى القطريون



Qatari Females

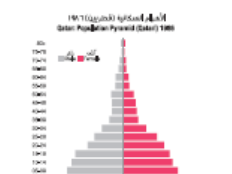
الأنثى القطريون



Legend
 Qatar Population 2010 (by Municipality)

0-2000	0-1000
2000-7500	1000-10000
7500-10000	10000-20000
10000-15000	20000-75000
15000-20000	Above 75000

مفتاح الخريطة
 السكان القطريون (5 فئات عمرية)

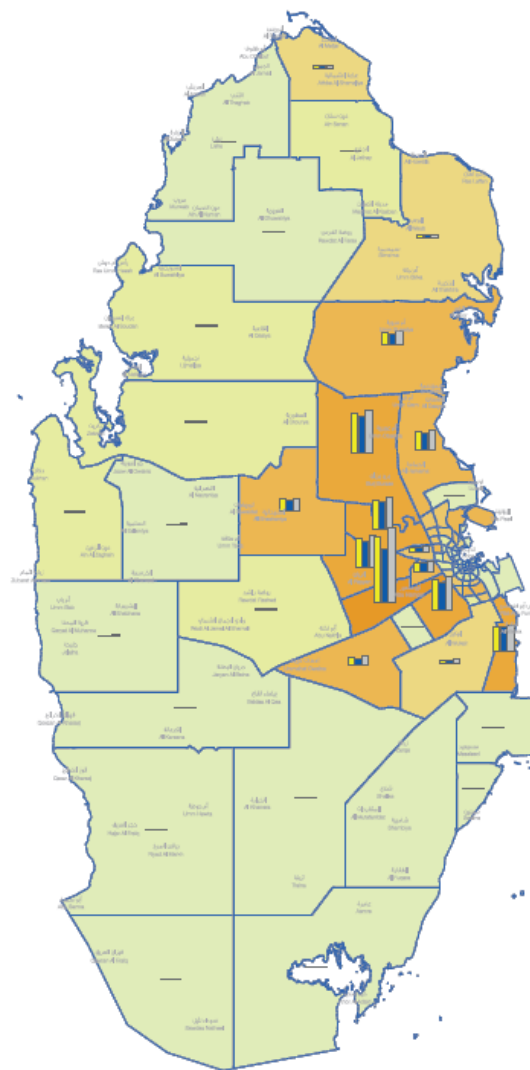
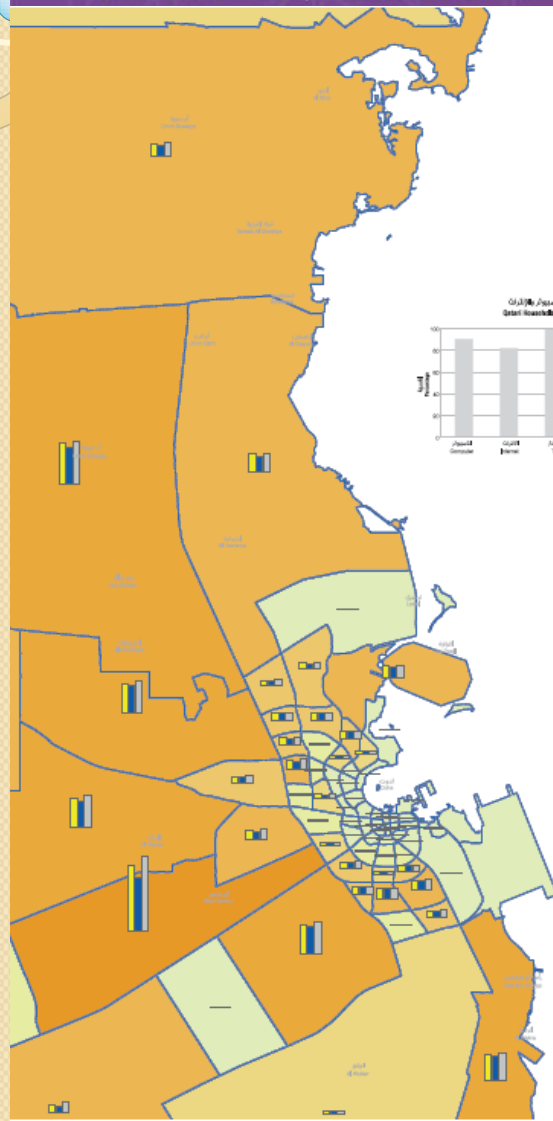




مؤشرات السكان القطريين

Qatari Population Indicators

Qatari Population Indicators



Legend

Qatar Households Concentration 2010 (By Zone)

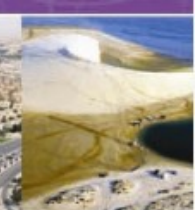
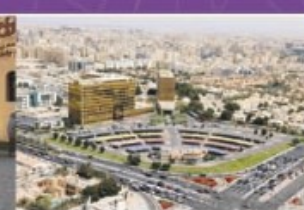
- Very Low
- Low
- Moderate/Low
- Moderate/High
- High
- Very High

مناطق التركيز المنخفضة (تحتوي المنطقة)

- منخفضة جداً
- منخفضة
- متوسطة المنخفضة
- متوسطة
- متوسطة العالية
- عالية
- عالية جداً

نسبة الأسر التي تمتلك كمبيوتر / إنترنت في 2010 Households

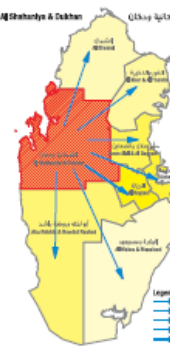
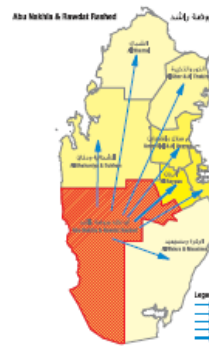
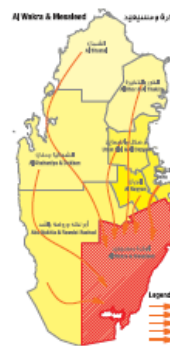
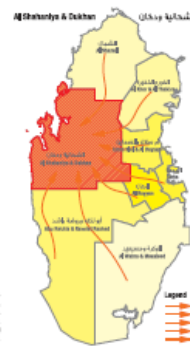
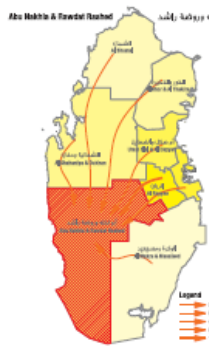
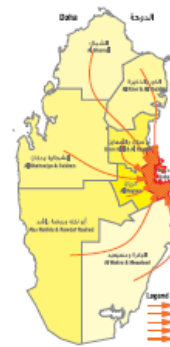
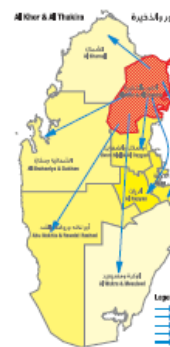
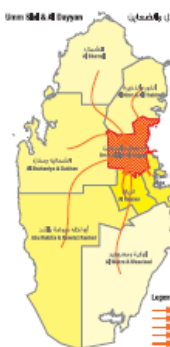
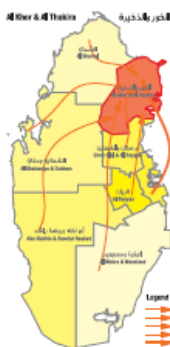
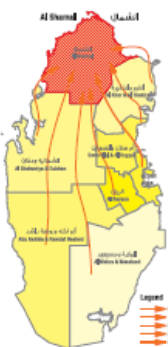
- الأسر التي تمتلك كمبيوتر
- الأسر التي تمتلك إنترنت
- إجمالي الأسر المنزلية



مؤشرات السكان القطريين

Qatari Population Indicators

Qatari Population Indicators





استبيان ملعب الوكرة الجديد Al-Wakrah Stadium Precinct Survey

اضغط هنا للبدء
Click here to start

PUBLICATIONS QUESTIONNAIRES GIS ABOUT US CAREERS LINKS

Statistics About

Economic

- Consumer Price Index
- Gross Domestic Product
- Foreign Trade

Population

- Population structure
- Births and Deaths
- Marriages and Divorces

Social Statistics

- Labor Force
- Education
- Health
- Disability

Environment

- Environmental Quality

Census

- Census 2010
- Census 2004

Services

Latest Updates



With Gross Tonnage of 272.7 million, 5353 Vessels Docked at Qatari Ports in 2011
27 February 2013



QSA Publishes Environment Survey 2013 Results On the Occasion of Qatar Environment Day
26 February 2013



QSA Publishes Sports Survey 2013 Results on the Occasion of National Sports Day
25 February 2013



Consumer Price Index (CPI), January 2013
13 February 2013



Gross Domestic Product by Economic Activities Q3, 2012
31 December 2012



Producer Price Index of Industrial sector: Q3, 2012
30 December 2012

[Archive](#)

Video Library

Double Click to enlarge the video



News:

- QSA launching Qatar Atlas publication
14 Feb 2013
- QSA Celebrates the National Sports Day

Key Indicators

113.3

- Producer Price Index (Industrial Sector Q3- 2012): 165.7
- Imports (Q3 2012) : 26.6 billion QR

Media Press Release:

- Poll on design of World Cup sports facilities
11 Feb 2013

Total Population 31 Jan 2013

1 9 0 3 4 4 7

[Details](#)

*as per official administrative records



Qatar information exchange portal



Foreign Merchandise Trade Query System



Towards SDDS



Geo Statistics Application (GSA)



The International Year of Statistics (Statistics2013)



Qatar Atlas



Upcoming Releases

February 2013

تَم بِحَمْدِ اللَّهِ

Thank Goodness