

Kalp Hızı

- Normal (60-100)
- Hızlı –Taşikardi (> 100)
- Yavaş – Bradikardi (< 60)
- Değişken
 - Kısa süreli taşikardi, bradikardi, erken vuru veya duraklama (pause)

Taşikardi (hızlı ritimler)

- Supraventriküler (Dar QRS kompleksli)
 - Sinüzal taşikardi
 - Atriyal taşikardi
 - Kavşak (nodal) taşikardi
 - Atriyal fibrilasyon
 - Atriyal flutter
- Ventriküler (Geniş QRS kompleksli)

SVT VT ayrımı

- Dar QRS'li taşikardiler → SVT
- Geniş QRS'li
 - SVT (Aberran iletimli)
 - VT

Geniş QRS

SVT

- Vagal uyarılarla yavaşlama veya sonlanma
- RP intervali $< 100\text{ms}$
- P-QRS ilişkisinin saptanması
- V 1 derivasyonunda rSR'

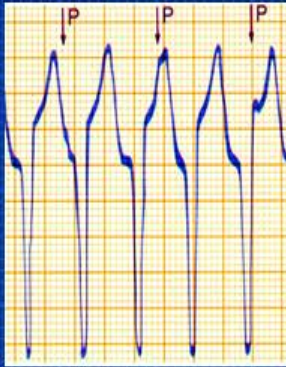
VT

- Füzyon vuruları
- Capture vurular
- AV dissosiasyon
- Sol aks deviasyonu
- QRS $> 140\text{ms}$

Geniş QRS'li taşikardi

SVT ? VT ?

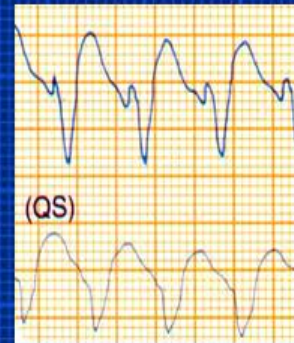
AV dissosiasyon



V1



V6



Sinüzal taşikardi

- P dalgaları normal P dalgası görünümünde
- Hız $>100/\text{dk}$

Sinüzal taşikardi



Sinüzal taşikardi



Atriyal taşikardi

- Düzenli P' dalgaları vardır. Bu dalgalar her zaman görülemeyebilir.
- Atriyal hız 160-250/dk arasında
- QRS araları düzenlidir, 1:1, 2:1, 3:1 gibi AV iletim söz konusu olabilir.
- QRS morfolojisi sinüs ritmindeki gibidir ancak bazen aberran iletim olabilir.

Atrial taşikardi



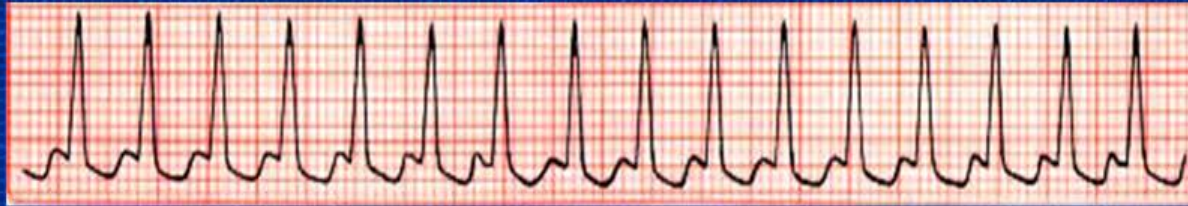
Atrial taşikardi

Sinüs ritmi

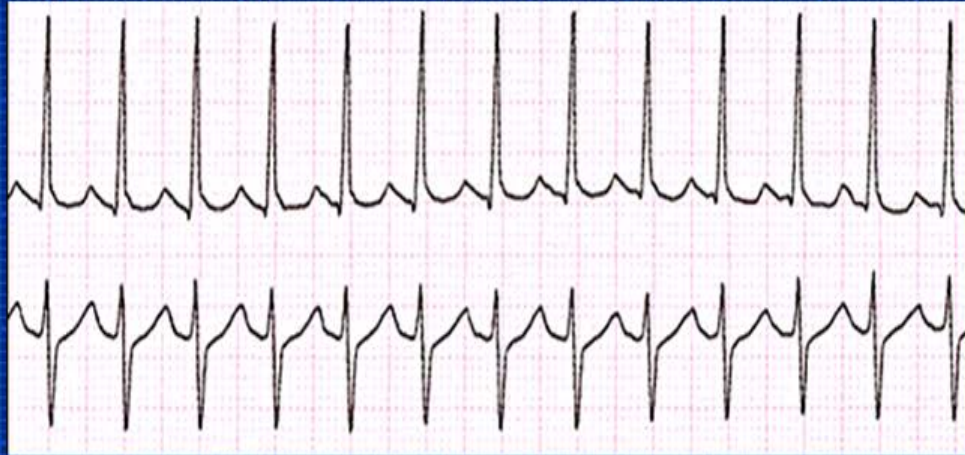
Atriyal taşikardi



Atrial taşikardi



Atrial taşikardi



Değişken bloklü atriyal taşikardi



Değişken bloklı atriyal taşikardi



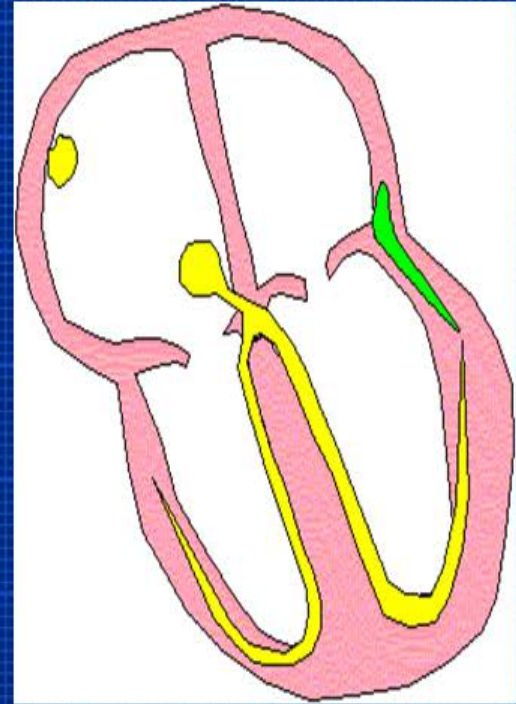
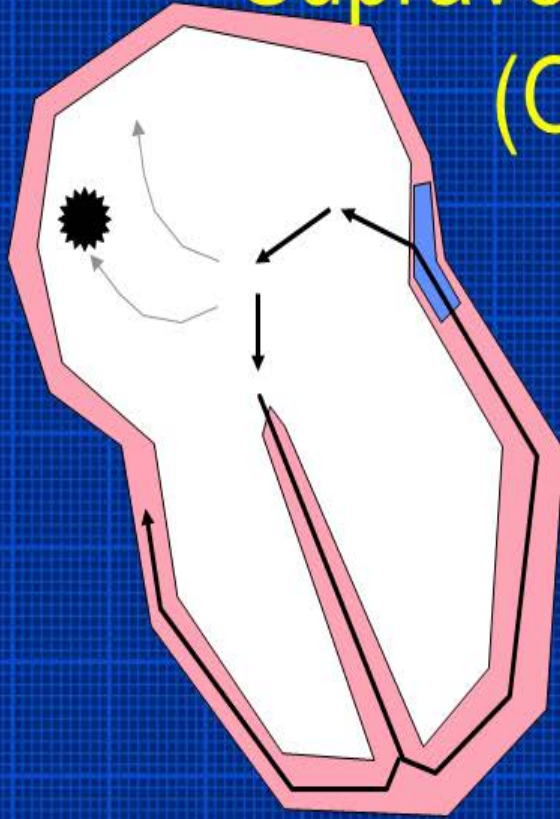
Kavşak (nodal) taşikardi



Kavşak (nodal) taşikardi

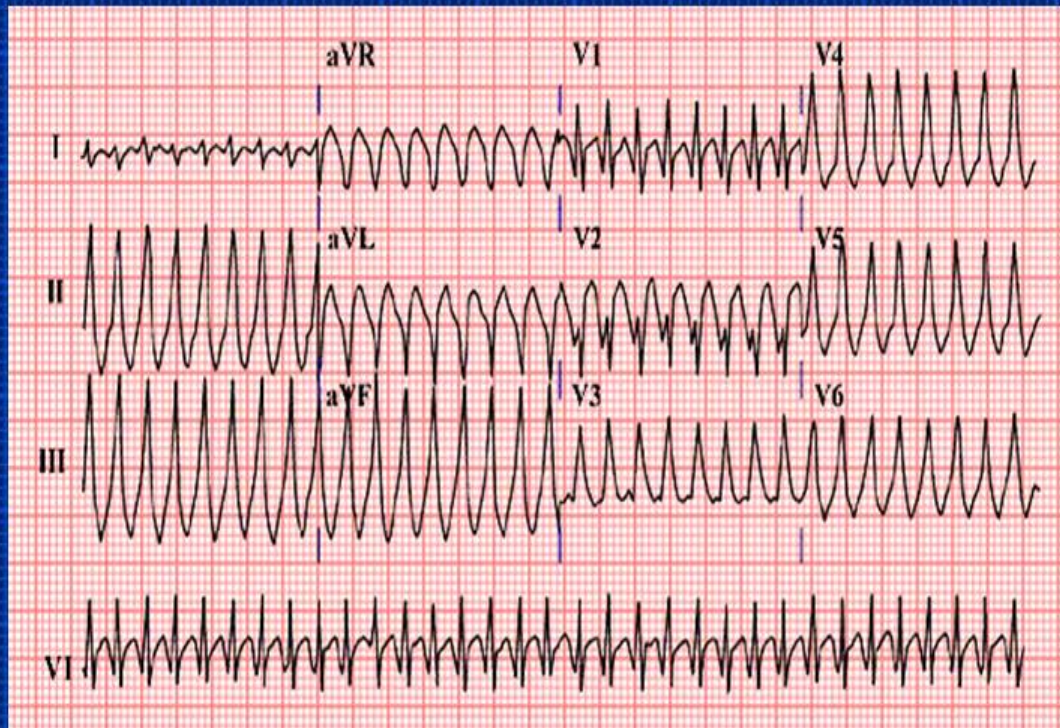


Supraventriküler taşikardi (Ortodromik)



Echo vurusu

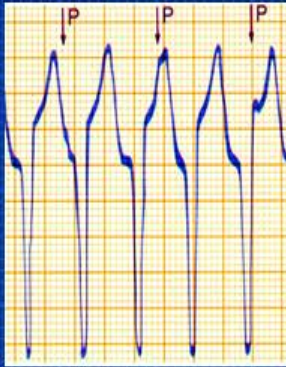




Geniş QRS'li taşikardi

SVT ? VT ?

AV dissosiasyon



V1



V6

