



(CAMEROUN)



**Fonds National
de l'Emploi**

VISITE D'ETUDE

*(Centre de Recherches Statistiques Economiques
et Sociales et de Formation pour les Pays Islamiques)*

Développement des compétences pour le Programme d'Emploi des Jeunes

**« L'EXPERIENCE DU FONDS NATIONAL DE L'EMPLOI (FNE)
DANS L'ACCOMPAGNEMENT DU DEMANDEUR D'EMPLOI »**

Exposé présenté

**Par: M. MOUTE à BIDIAS Camille,
Directeur Général du FNE, SPE du Cameroun
Président d'Honneur de l'AMSEP**

Ankara, les 11, 12 et 13 Janvier 2012



Chers homologues,
Monsieur le modérateur,
Chers participants,
Mesdames, Messieurs,

C'est avec un réel plaisir que je me retrouve en Turquie, pour participer à cette visite d'Étude, sur le « **Développement des compétences pour le Programme d'Emploi des Jeunes** », par la modélisation et l'implémentation du projet « **SKILL 10** ».

Le choix du Cameroun à travers le FNE, pour cette phase pilote, nous honore.

Nous remercions à cet effet les organisateurs et singulièrement l'Organisation de Coopération Islamique, le Directeur du SESRIC et toute son équipe, ainsi que notre homologue l'Agence Turque pour l'Emploi, pour l'invitation qu'ils ont bien voulu nous adresser pour venir partager avec vous l'expérience du Fonds National de l'Emploi (FNE), SPE du Cameroun, sur notre approche dans l'employabilité des demandeurs d'emploi jeunes, pour faciliter leur insertion.

Notre exposé va s'articuler sur quatre principaux points :

- La présentation brève du Fonds National de l'Emploi (mission, financement, organisation et stratégie);
- Le Schéma de prise en charge des demandeurs d'emploi;
- Notre Système d'Information NEFISYS, comme outil d'appui;
- Les Résultats obtenus en faveur des jeunes et les contraintes.



I - Présentation

Création:

Le Fonds National de l'Emploi est créé par décret présidentiel, le 27 avril 1990.

Financement:

Le FNE est un organisme public doté d'une autonomie juridique et financière. Il est financé par le secteur privé et l'État.

Sa principale ressource provient de la contribution patronale de 1% de la masse salariale des entreprises.

Organisation:

- Conseil d'Administration
- Direction Générale
- Réseau d'Agences (09 Régionales, 01 locale)
- Un effectif de 380 Agents



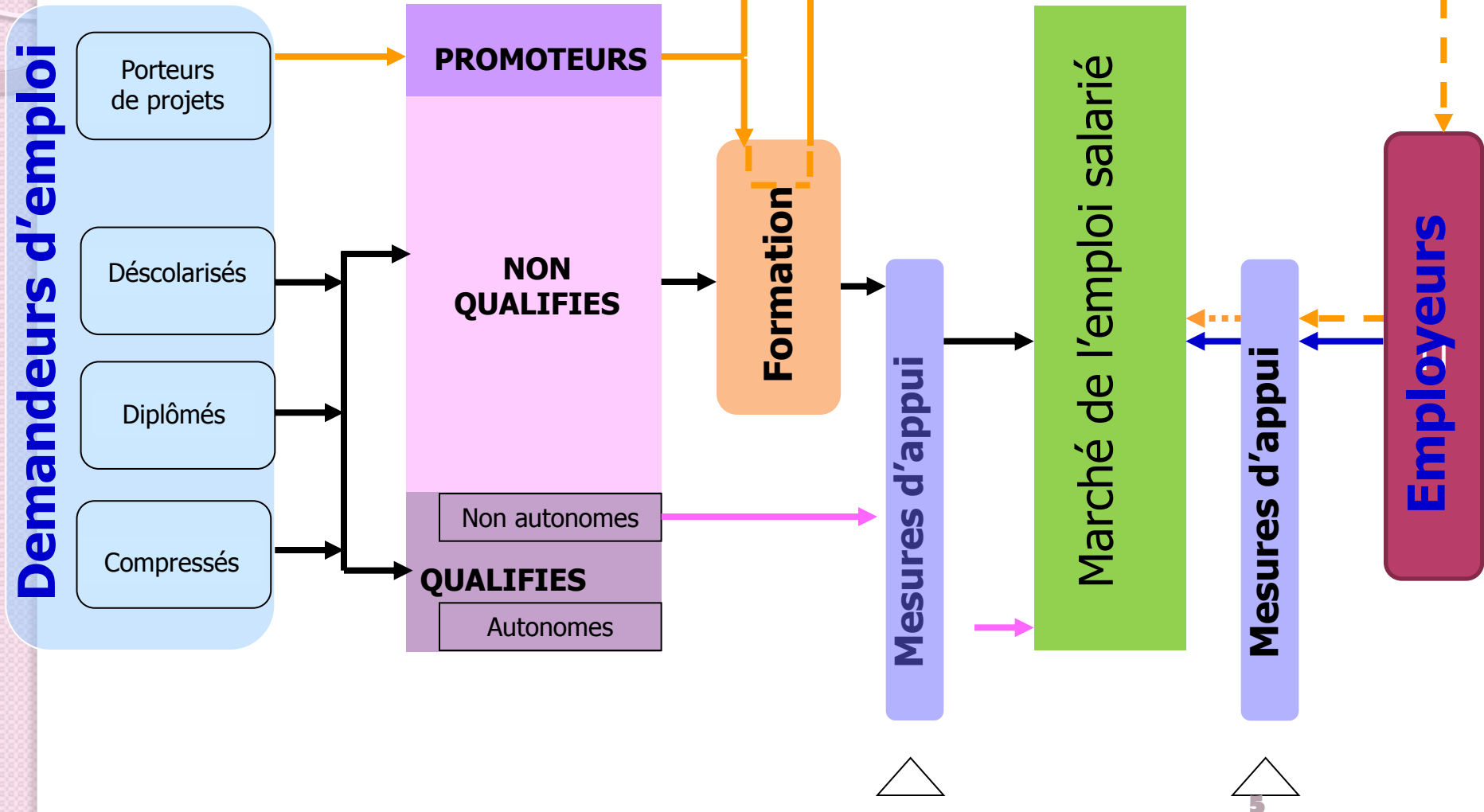
Mission:

Promouvoir l'emploi sur l'ensemble du territoire camerounais, par :

- ✦ L'intermédiation;
- ✦ La formation qualifiante;
- ✦ La création d'activité:
 - Auto-emploi;
 - Micro entreprise
- ✦ La diffusion des informations sur le marché de l'emploi.

Ces quatre (04) axes s'appuient sur une stratégie, qui se présente ainsi qu'il suit:

Notre stratégie:





Cette stratégie du FNE est axée naturellement sur l'intermédiation entre les entreprises et les chercheurs d'emploi, mais surtout sur une cohérence entre les besoins de compétences des entreprises, et les profils des DE. Cette action passe par:

- 1) la formation et la préparation des chercheurs d'emploi avant toutes mesures actives de placement;
- 2) le développement des programmes et outils pour les DE;
- 3) le recensement et l'enregistrement des compétences existantes pour la densification de la base de données.

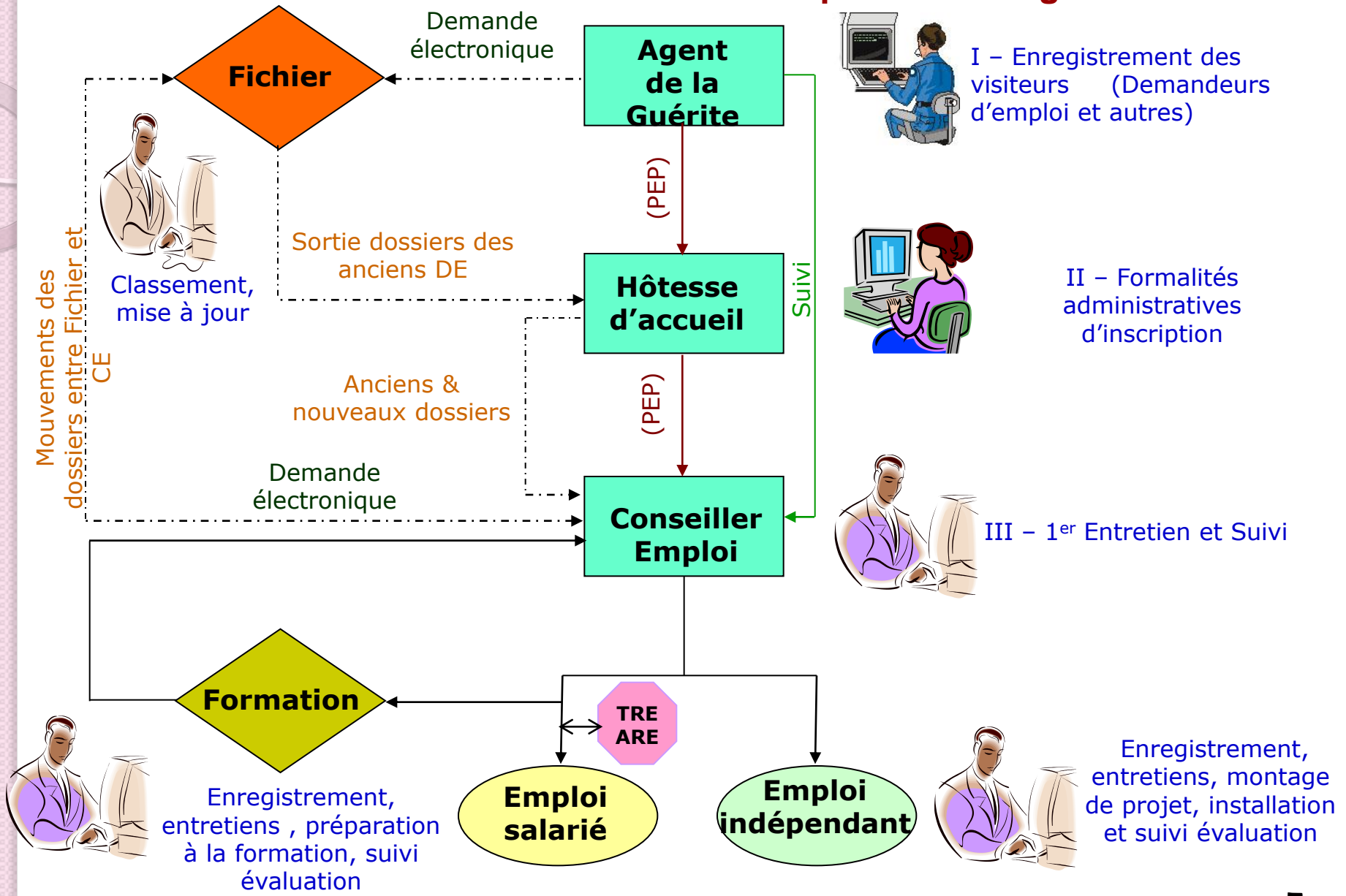
II - L'accompagnement des Chercheurs d'Emploi

Au FNE, nous recevons quatre (04) principales catégories de chercheurs d'emploi :

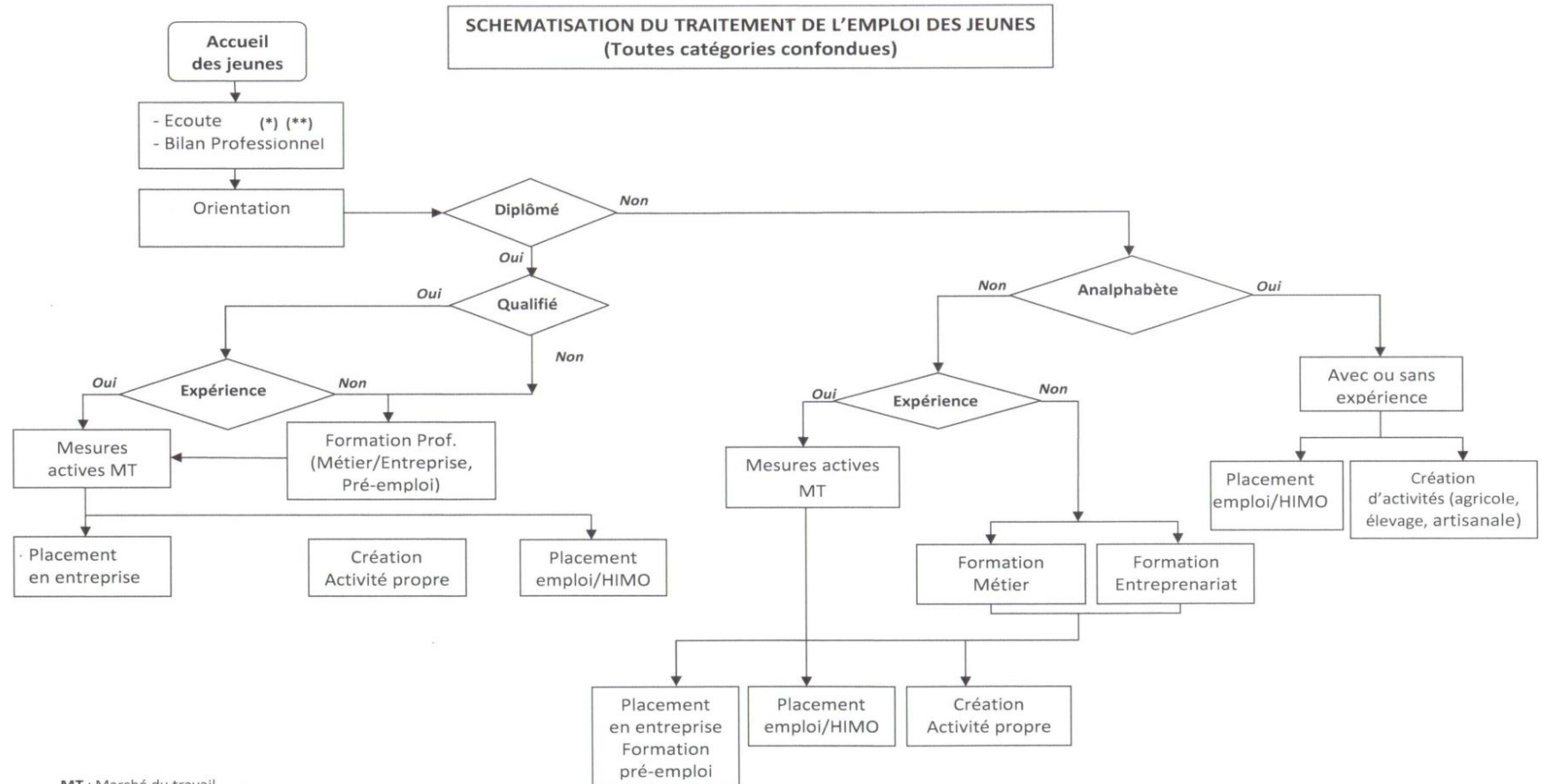
- **Les chercheurs d'emploi non diplômés;**
- **Les chercheurs d'emploi diplômés;**
- **Les chercheurs d'emploi qualifiés;**
- **Les chercheurs d'emploi qualifiés et expérimentés.**

Leur prise en charge se fait suivant le schéma ci-dessous.

Notre schéma de prise en charge des DE.



Les solutions proposées par le FNE, se résument par le schéma ci-après, que nous avons labélisé SOLPEJ :



MT : Marché du travail
 * : Jeunes handicapés
 ** : Jeunes en situation précaire
 (Ces deux catégories feront l'objet de traitement spécifique dans le présent schéma)

Tout au long de ce traitement, des mesures spécifiques sont ainsi mises en œuvre en fonction des profils des demandeurs d'emploi.

Ces mesures commencent en amont et sont relayées par des mesures d'appui.

En amont: SIVE, OPP, OPS, OPU, PRAIDES, Semaine Emploi Jeunes....

En appui: TRE, CRE,

Des programmes et outils dédiés ont ainsi été conçus et mis en œuvre en faveur des DE. Aussi bien, en zone urbaine qu'en zone rurale, avec pour finalité leur insertion dans le monde de l'emploi, salarié ou indépendant. On peut citer:

- la formation de Conseiller Juridique et fiscal;
- la formation d'Audit et Contrôle de Gestion;
- la formation de Secrétaire comptable;
- diverses formations aux métiers (en entreprise);
- le PED, le MICROPAR, le PREJ, le PARIC, le PADER, l'USEP....



En faveur des entreprises:

Leur accompagnement porte sur :

- **L'appui au développement à travers** : (Information et assistance-conseils, organisation des sectorielles, financement des extensions, étude d'impact avec l'appui de ACBF);
- **L'appui au recrutement par** : (des CE, réalisation des test pour les entreprises, locaux disponibles, Base de données de 400 000 profils, etc.);
- **Des incitations à l'embauche:** (Cas du PED)

Afin de répondre efficacement au défi de performance de notre schéma cible de fonctionnement, nous avons mis en place un Progiciel Intégré de Gestion de notre Système d'Information, le « NEFISYS ».

III - Notre Système d'Information : NEFISYS

Projet lancé en Août 2006 avec trois volets :

- La construction des réseaux locaux à la Direction Générale et dans les Agences et leur interconnexion;
- Le développement des applications informatiques intégrées pour gérer nos activités;
- La formation du personnel à l'utilisation des applications.

Notre Système d'Information: Les applications du Progiciel gestion intégrée



Applications opérationnelles:

Applications	Domaine gérée
Nefisys-Intermédiation	- Activités d'intermédiation entre employeurs et demandeurs d'emploi - Traitement des offres
Nefisys-Formation	Activités de formation des demandeurs d'emploi
Nefisys-Emploi Indépendant	Activités d'insertion dans les emplois indépendants

Applications d'appui:

Applications	Domaine gérée
Nefisys-Usagers	Usagers et des visites
Nefisys-Courrier	Courrier administratif
Nefisys-Budget	Budget
Nefisys-RH	Ressources humaines

V - Nos résultats et les contraintes



V-1. Nos résultats en faveur des jeunes :

Nous avons pu atteindre les réalisations ci-après au 31 décembre 2011 :

Rubriques	Nbre de bénéficiaires
Accueil et Orientation	331 035
Nombre jeunes placés en emplois salariés	191 034
Technique de Recherche d'Emploi (TRE)	36 663
Orientation en Milieu Scolaire ou Universitaire (OPS/OPU)	159 500
Stage d'Initiative à la Vie d'Entreprise (SIVE)	9 930
Formations Professionnelles	70 852
Semaine pour l'Emploi des Jeunes	174 500
Programme Emploi Diplômé (PED)	6 119
Appui à la création d'auto emplois ou de micro-entreprises	40 923
Emplois générés par la création des entreprises	68 874
Nombre total de jeunes insérés	259 908

Toutefois, ces résultats n'ont pas été obtenus sans difficultés.

- **V-2. Les contraintes rencontrées:**

Elles sont principalement matérielles:

L'insuffisance de financement, (10 millions d'euros de budget annuel en 2011), qui ne nous permet pas d'assurer pleinement l'exécution de notre mission, en terme de:

- maillage (11 agences seulement et environ 400 000 personnes reçues à ce jour);
- d'effectifs (380 dont 130 Conseillers Emploi, soit un ratio de 1 CE pour plus de 3000 DE);
- d'équipements (Insuffisants);
- programmes (conçus mais en instance de lancement faute de moyens).

Elles sont Institutionnelles:

Le système de formation initial n'est pas adapté aux réalités du monde de l'emploi;

Un manque de cohérence dans les différentes actions menées.

Economiques:

Configuration des économies africaines (faible création de richesses, donc faible offre des entreprises par rapport à la demande).

Mais aussi sociales:

Les jeunes plongent dans le découragement;

Ils s'impliquent très peu à leur insertion (forte demande d'assistance, faible initiative).

Cette situation n'est pas propre au FNE ou au Cameroun, la plupart de nos SPE dans nos pays, la connaissent.



Conclusion

Chers homologues,

Chers participants, Mesdames et Messieurs,

Ce sont là les grandes lignes de notre activité en ce qui concerne nos activités d'accompagnement des chercheurs d'emploi, pour le rapprochement de leur profil aux besoins du marché de l'emploi.

Nous avons développé ces différents programmes en interne, mais aussi à travers un réseau de partenaires, que nous comptons densifier. Cette visite d'études nous offre une occasion idoine pour un nouvel axe de coopération. Le programme « **SKILL 10** » adapté à notre environnement, sera le bienvenu pour nos DE.

Comme nous le relevions déjà dans le SOLPEJ, nous devons tous converger vers une cohérence dans la recherche des stratégies et actions afin d'avoir des programmes bien ciblés.

Je voudrais donc redire notre gratitude à l'OCI à travers le SESRIC, pour cette initiative que nous souhaitons voir pérenniser. En ce début d'année permettez moi de formuler pour vous, pour vos familles, nos vœux les meilleurs, de santé, de réussite et de bonheur pour la nouvelle année 2012.

Nous vous remercions de votre bienveillante attention.



Annexe 1: Nos programmes

En faveur des Demandeurs d'Emploi

PADER : Programme d'Appui au Développement des Emploi Ruraux

PEJ: (Pacte pour l'Emploi des Jeunes) : Programme à trois volets

- **PED** : Programme Emploi Diplômé.
- **PREJ** : Programme d'insertion en entreprise de jeunes diplômés, en remplacement des personnels appelées à faire valoir leur droit à la retraite.
- **MICROPAR** : Partenariat entre un promoteur de micro entreprise et un chef d'entreprise plus grande.

PARIC : Programme d'Appui au Retour des Immigrés

TRE : Techniques de Recherche d'Emploi;

TREI: Techniques de Recherche d'Emploi Indépendant;

PRAIDES : Programme d'appui à l'Insertion des Diplômés de l'Enseignement Supérieur

OPP : Programme d'Orientation Professionnelle en milieu Public

Programme BAYAM Salam

PAME: Programme d'Auto-Emploi et de Micro-Entreprises

BOURSE DE L'EMPLOI: Marché d'intermédiation sur site entre Employeurs et Demandeurs d'emploi

Programmes en amont destinés aux jeunes scolaires et universitaires :

- **OPS** : Orientation Professionnelle en milieu Scolaire
- **OPU** : Orientation Professionnelle en milieu Universitaire
- **SIVE** : Stage d'Initiation à la vie de l'Entreprise

Annexe 1 (suite): Nos programmes de formation professionnelle développés.



FORMATIONS SUR LE TAS			FORMATIONS FORMELLES
Domaines	Domaines	Domaines	Domaines
Audio visuel	Entretien hôtelier	Prospecteur forestier	Audit et contrôle de gestion
Analyste programmeur	Froid et climatisation	Production de tissu traditionnel	Bureautique
Administration réseau	Gestion hôtellerie	Rebobinage industriel	Comptabilité informatisée
Artisanat métallique	Guides touristiques et hôtesse	Réparation des motos	Conseil juridique et fiscal
Agent de tourisme	Horticulture / Paysagerie	Réparation des radiateurs	Gestion des PME
Boulangerie pâtisserie	Imprimerie	Réparation des pneus	Gestion informatisée des
Broderie africaine	Kinésithérapie	Sculpture céramique	Guide touristique
Certification en soudure et	Maintenance appareils électroniques	Sculpture sur bois	Hôtesse d'accueil
Coiffure esthétique	Maintenance électronique	Séchage des fruits et légumes	Marketing vente
Coiffure simple	Maintenance téléphones portables	Sécurité - incendie	Opérateur sur ordinateurs
Conducteur remorqueur	Maintenance informatique	Sérigraphie	Secrétariat bilingue
Conducteur de travaux	Maroquinerie	Soudure	Secrétariat comptable
Chef de chantier	Mécanicien diéséliste	Styliste du bois	Certification CISCO
Couture simple	Menuiserie bois	Stoppage	Etc ...
Couture (style et modèle)	Menuiserie métallique	Teinture	
Couture décorative	Marbrerie	Tôlerie automobile	
Cuisiniers maître d'hôtel	Navigateur côtière	Transitaire	
Décoration interne	Fabrication de pavés et tuiles	Web master	
Divers domaines de l'agriculture	PAO / DAO	Etc ...	
Divers domaines de l'élevage	Plomberie		
Employés de maison	Blanchisserie ; pressing		
Electricité et climatisation automobile			

Annexe 2: Nos outils



Pour mieux accompagner nos chercheurs d'emploi, des outils spécifiques sont mis à leur disposition pour un meilleur traitement.

On peut citer, sans être exhaustif:

Pour le chercheur d'emploi

- Guide du chercheur d'emploi;
- Mesures d'appui du FNE;
- Stratégie et Mesures d'Appui en Faveur des Jeunes;
- Formation professionnelle démarche et stratégies;
- Emplois indépendants: démarche et stratégies;
- Guide d'élaboration d'un plan d'affaires;
- Stratégies et mesures d'appui à la création d'activités;
- Plaquette PADER;
- Clubs de Recherche d'Emploi (CRE) ;
- Un répertoire de 500 idées de création d'entreprises;
- Site Internet;
- Fichier entreprise;
- Salle de documentation;
- Un Serveur vocal;
- Des bourses de l'emploi;
- « Impulsion », émission didactique télévisée;
- « Espace Emploi FNE », radio diffusée;
- « Trait union Offre d'Emploi »
- Etc.



Fonds National de l'Emploi

Un instrument de l'emploi au service de tous!

Nos prestations sont gratuites,

Un site Internet interactif: www/fnecm.org

E-mail: contact@fnecm.org